

Resultat etableringsuppdraget och arbetsmarknadsläget kvartal 3 2018

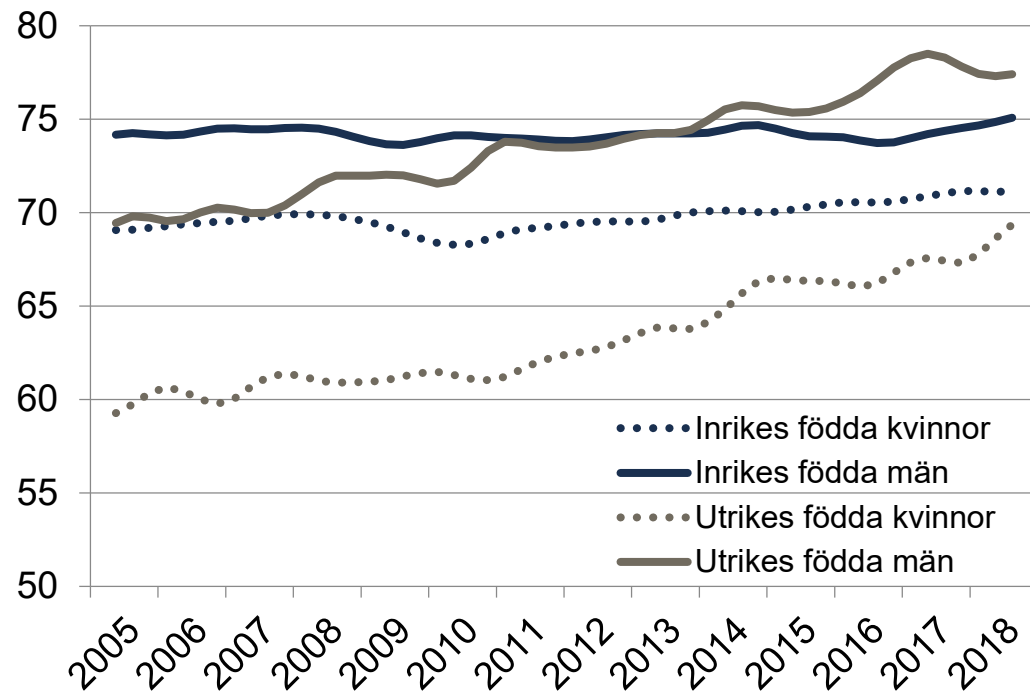
DUA-dagen 2018-11-08

Ylva Johansson
Arbetsmarknads- och etableringsminister



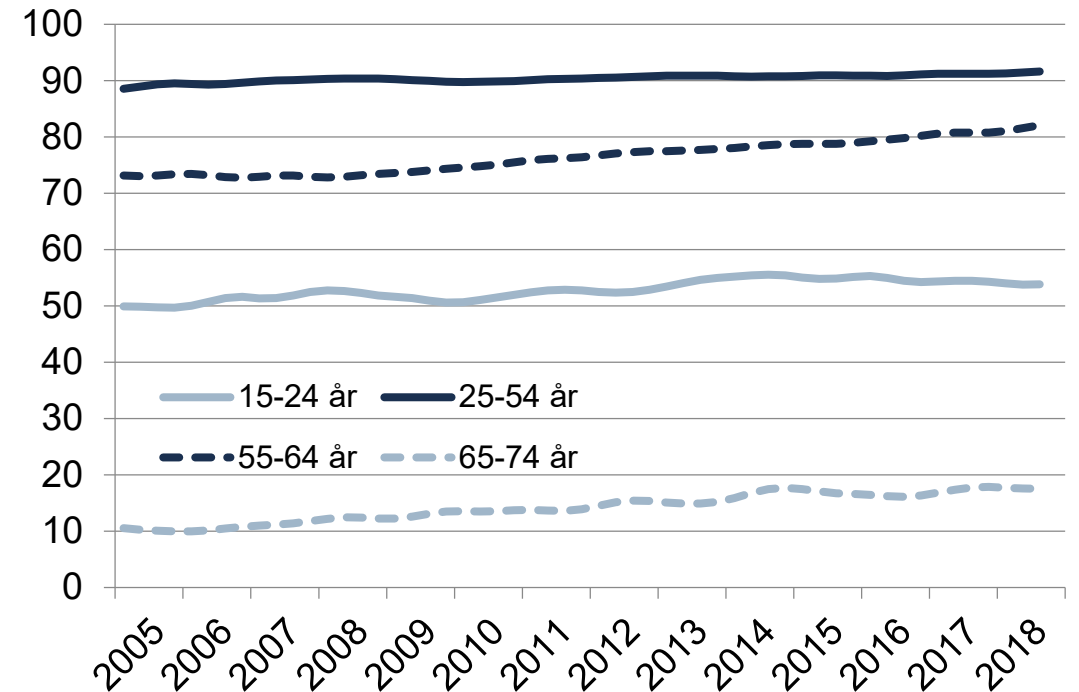
Utveckling av arbetskraftsdeltagandet i ett urval grupper

Procent av befolkningen



Anm.: Säsongrensade och utjämnade värden.
Källa: SCB, AKU.

Procent av befolkningen

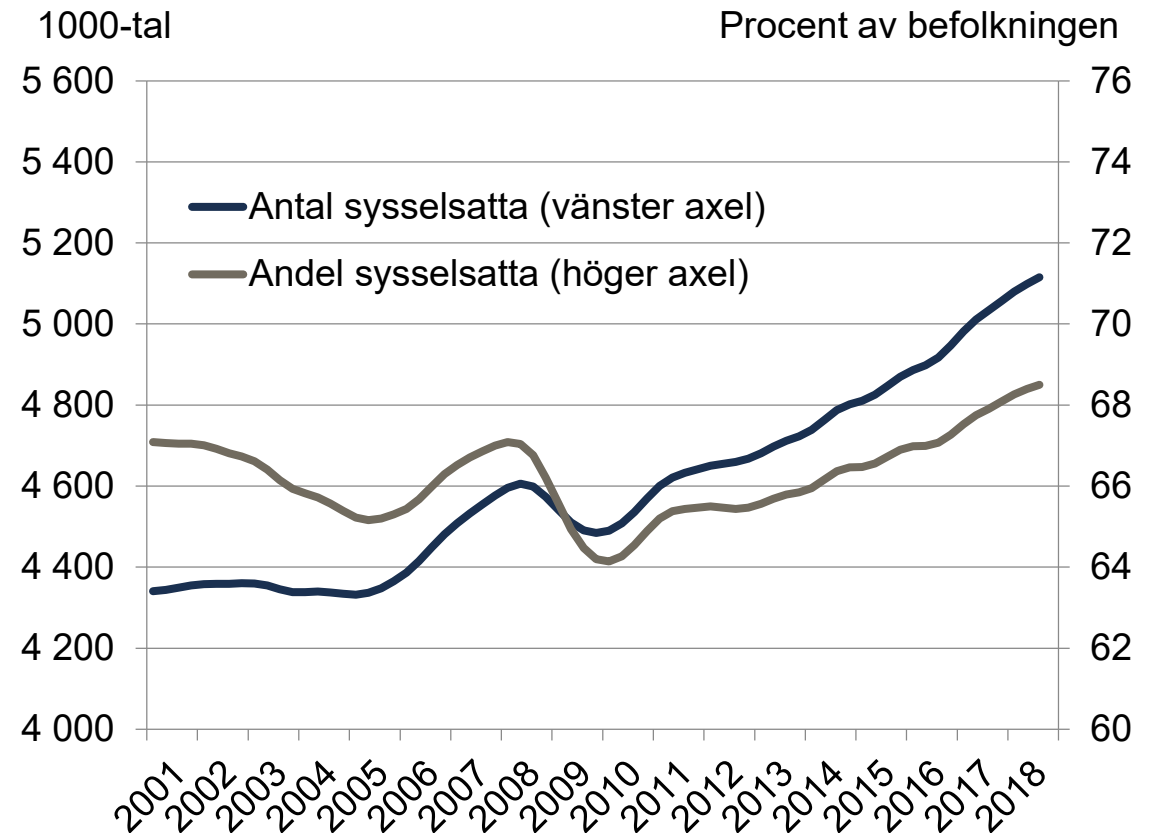


Anm.: Säsongrensade och utjämnade värden.
Källa: SCB, AKU.

Utveckling av sysselsättningen kv1 2001— kv3 2018, 15–74 år

Säsongrensade och utjämnade värden visar att:

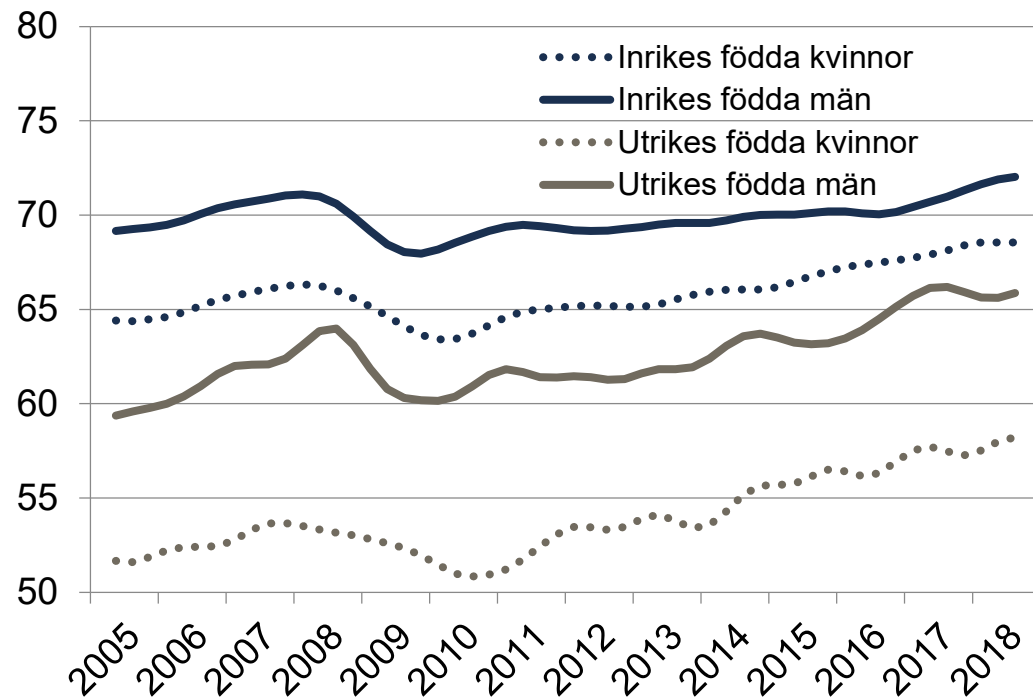
- Sysselsättningen, 15-74 år, visar på en ökning i antal och i relativa termer jämfört med närliggande kvartal.
- Antalet sysselsatta ökade med 81 000 till 5 115 000, på årsbasis.
- Antalet sysselsatta har ökat med 328 000 sedan kvartal 3 2014.
- Sysselsättningsgraden var 68,5 procent, +0,6 procentenheter på årsbasis samt +2,1 procentenheter sedan kvartal 3 2014.



Anm.: Säsongrensade och utjämnade värden.
Källa: SCB, AKU.

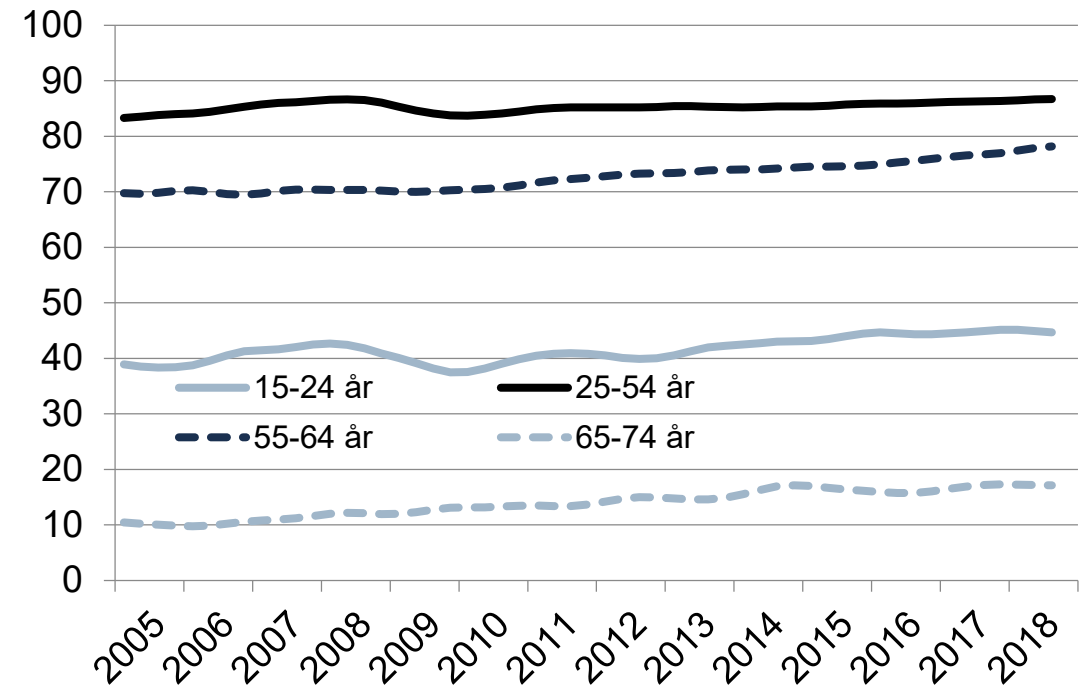
Utveckling av sysselsättningsgraden i ett urval grupper

Procent av befolkningen



Anm.: Säsongrensade och utjämnade värden.
Källa: SCB, AKU.

Procent av befolkningen



Anm.: Säsongrensade och utjämnade värden.
Källa: SCB, AKU.

Utfall 90 dagar efter avslutad etableringsplan

procent

	Andel i arbete			Andel i studier			Andel i arbete och studier		
	Totalt	Kvinnor	Män	Totalt	Kvinnor	Män	Totalt	Kvinnor	Män
2013	20	13	26	7	6	7	27	19	33
2014	20	11	27	8	9	7	28	20	34
2015	24	13	34	7	8	6	31	21	39
2016	27	15	35	6	7	5	33	22	40
2017	28	16	36	5	6	5	34	22	41

Anm.: Eftersom utfallen mäts tre månader efter avslutad etableringsplan baseras data för ett helår på deltagare som avslutade etableringsplan fr.o.m. oktober året innan t.o.m. september det aktuella året.



Utfall andel i arbete eller studier

90 dagar efter avslutad etableringsplan, procent

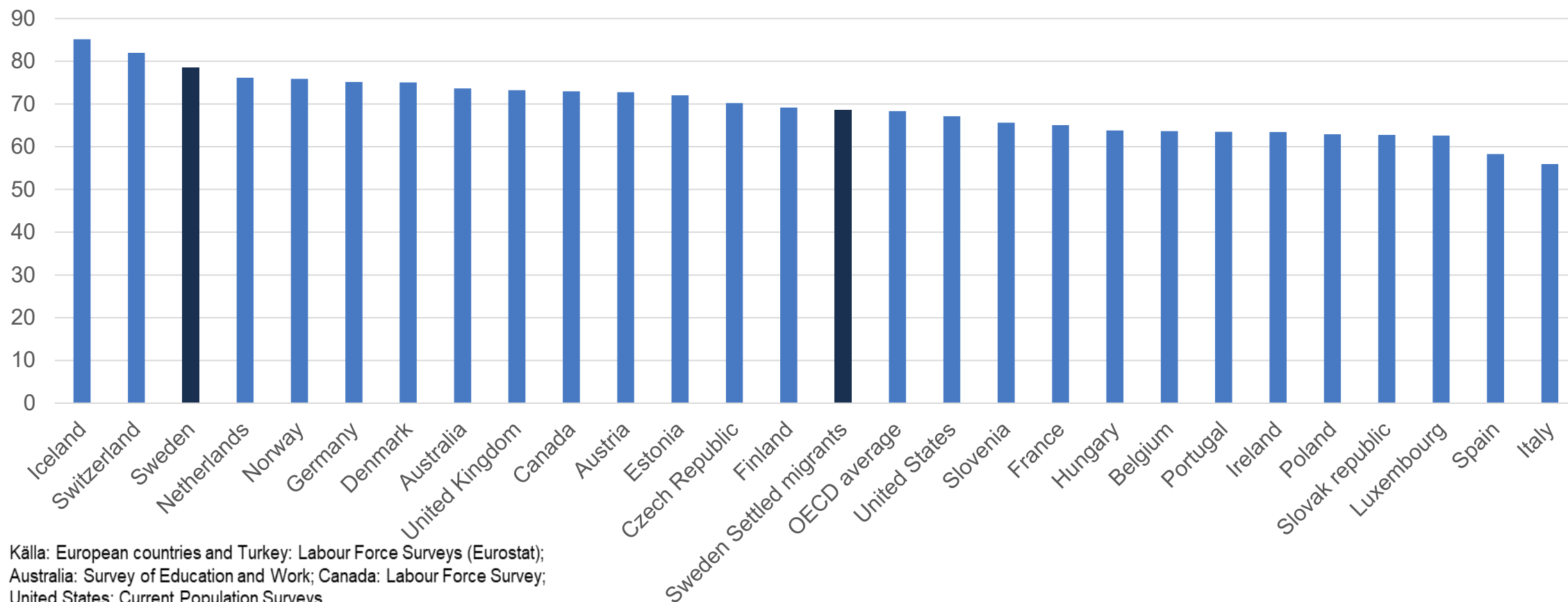
	Utfall januari-september 2018			Förändring i procentenheter jämfört med jan-sep 2017		
	Arbete	Studier	Totalt arbete+studier	Arbete	Studier	Totalt
Båda könen	39	5	44	+11	+1	+12
Förgymnasial	35	3	39	+12	+1	+12
Gymnasial	40	8	48	+10	+2	+12
Eftergymnasial	43	6	49	+10	+1	+11
Kvinnor	23	6	29	+8	+1	+9
Förgymnasial	18	4	22	+8	+1	+9
Gymnasial	24	10	34	+8	+2	+10
Eftergymnasial	30	7	37	+7	+1	+8
Män	49	4	53	+13	+1	+14
Förgymnasial	47	3	50	+15	+1	+15
Gymnasial	50	6	56	+12	+2	+14
Eftergymnasial	50	5	56	+11	+1	+13



Hög sysselsättning även bland utrikes födda

Sysselsättningsgrad inrikes födda i OECD-länder + utrikes födda som bott i Sverige minst 5 år, 2015

Procent av befolkningen 15–64 år

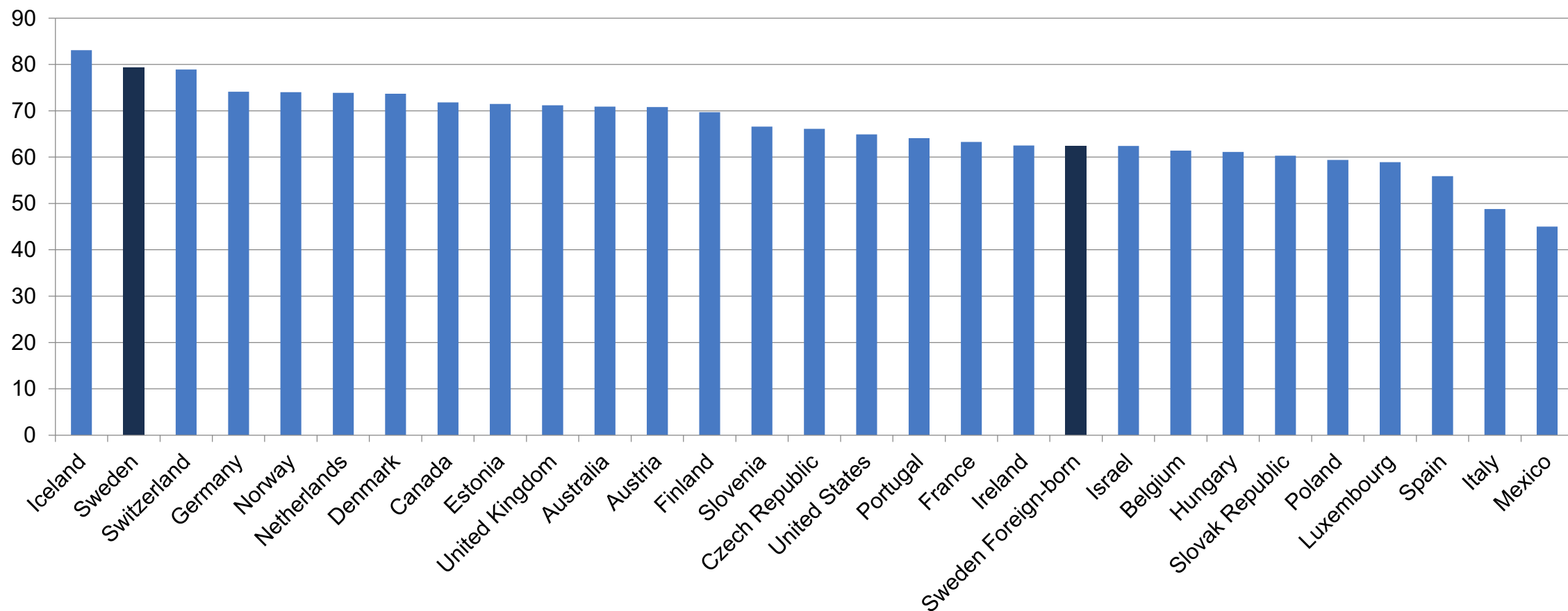


Källa: European countries and Turkey: Labour Force Surveys (Eurostat);
Australia: Survey of Education and Work; Canada: Labour Force Survey;
United States: Current Population Surveys.

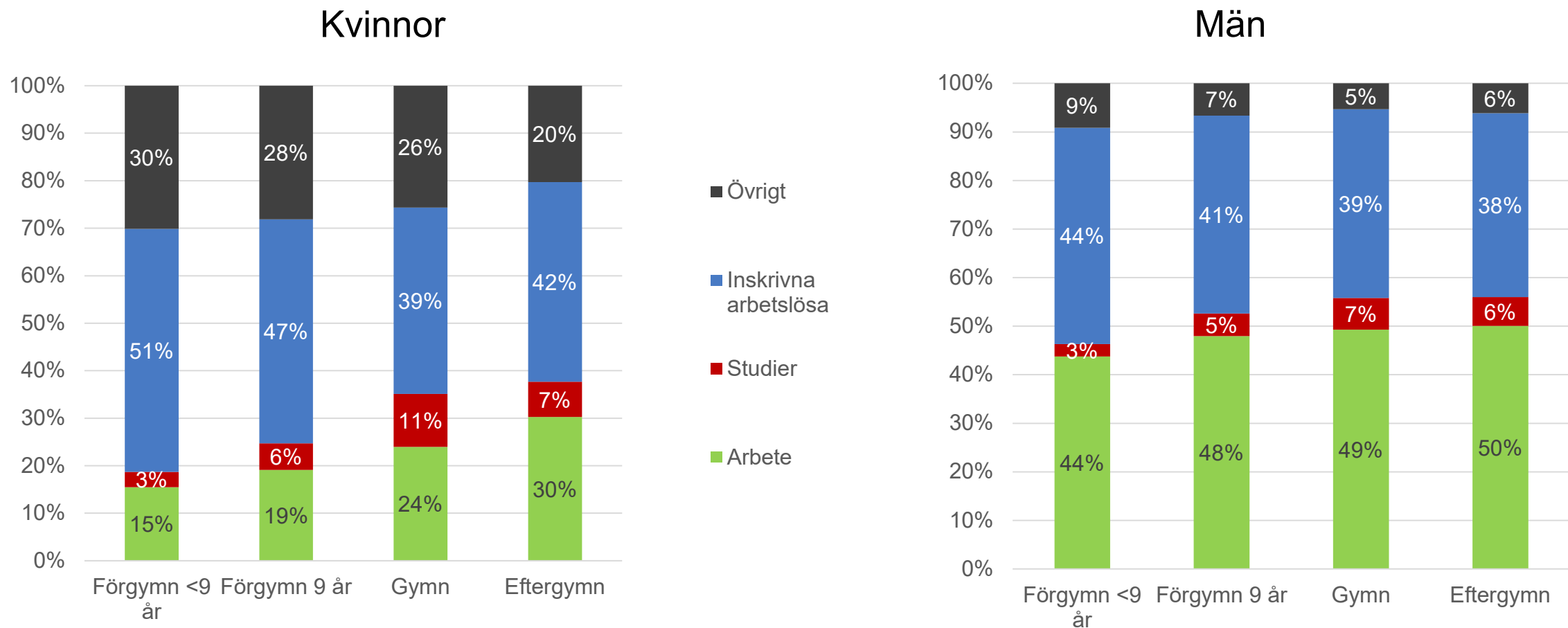


Sysselsättningsgrad inrikes födda i OECD-länder + utrikes födda kvinnor i Sverige 2017

Procent av befolkningen 15–64 år



Utfall 90 dagar efter avslutad etableringsplan januari-juni 2018 fördelat på kön och utbildningsnivå



Stora skillnader mellan unga kvinnor och män

Utfall 90 dagar efter etableringsplan 2017, deltagare i åldern 20-29 år

