

Samtal om nyanländas etablering

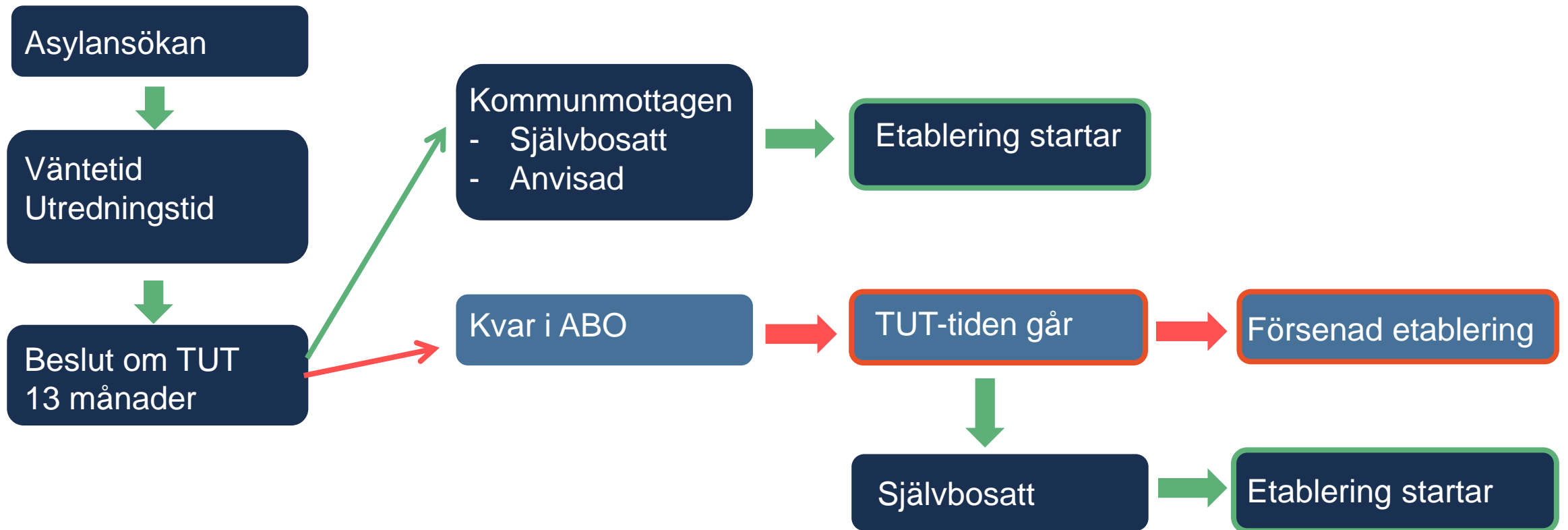
Arbetsmarknads- och etableringsminister
Ylva Johansson

9 mars 2017

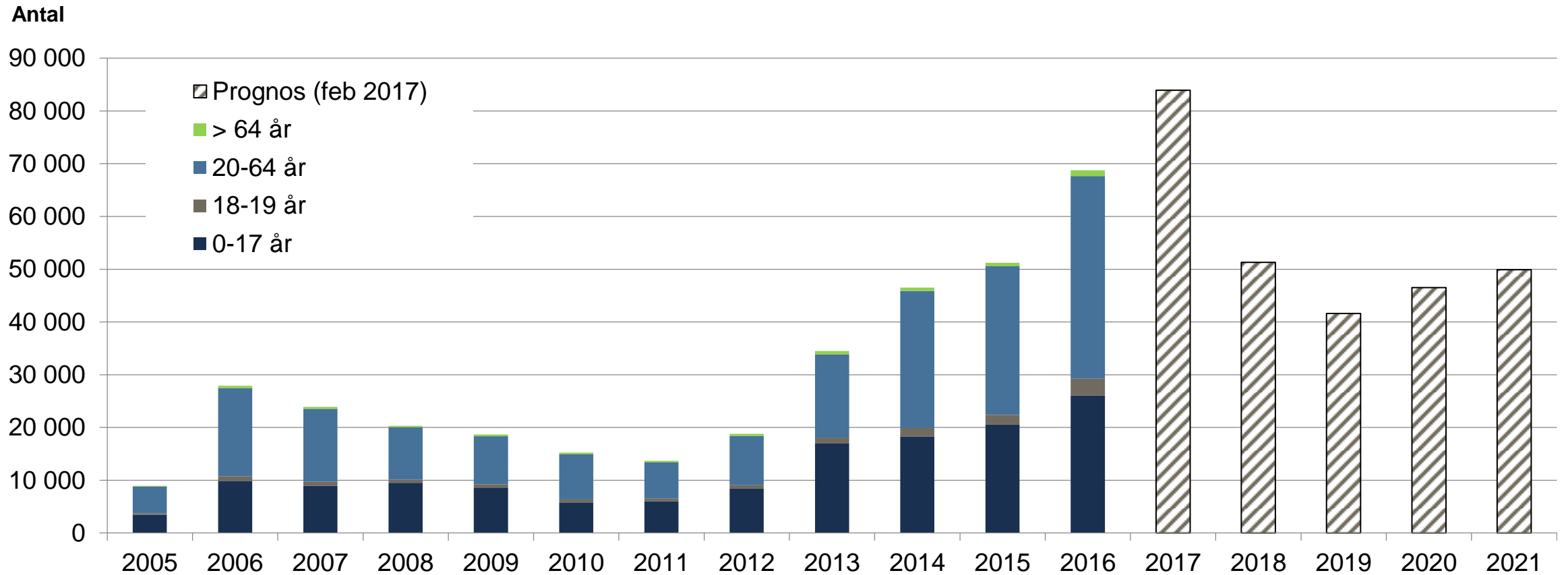


Etableringsprocessen

Med hänsyn till tillfälligt uppehållstillstånd (TUT)



Kommunmottagna totalt 2005–2021



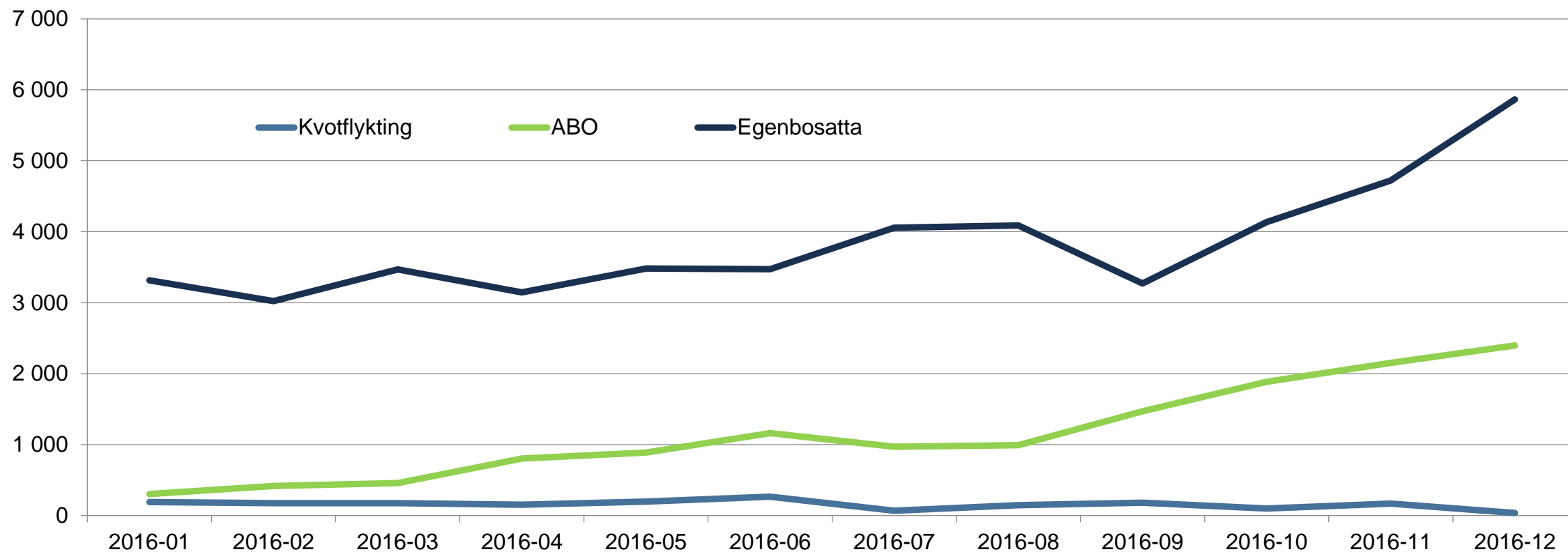
Källa: Migrationsverket



Kommunmottagna månadsvis under 2016

(exklusive ensamkommande barn)

Antal personer

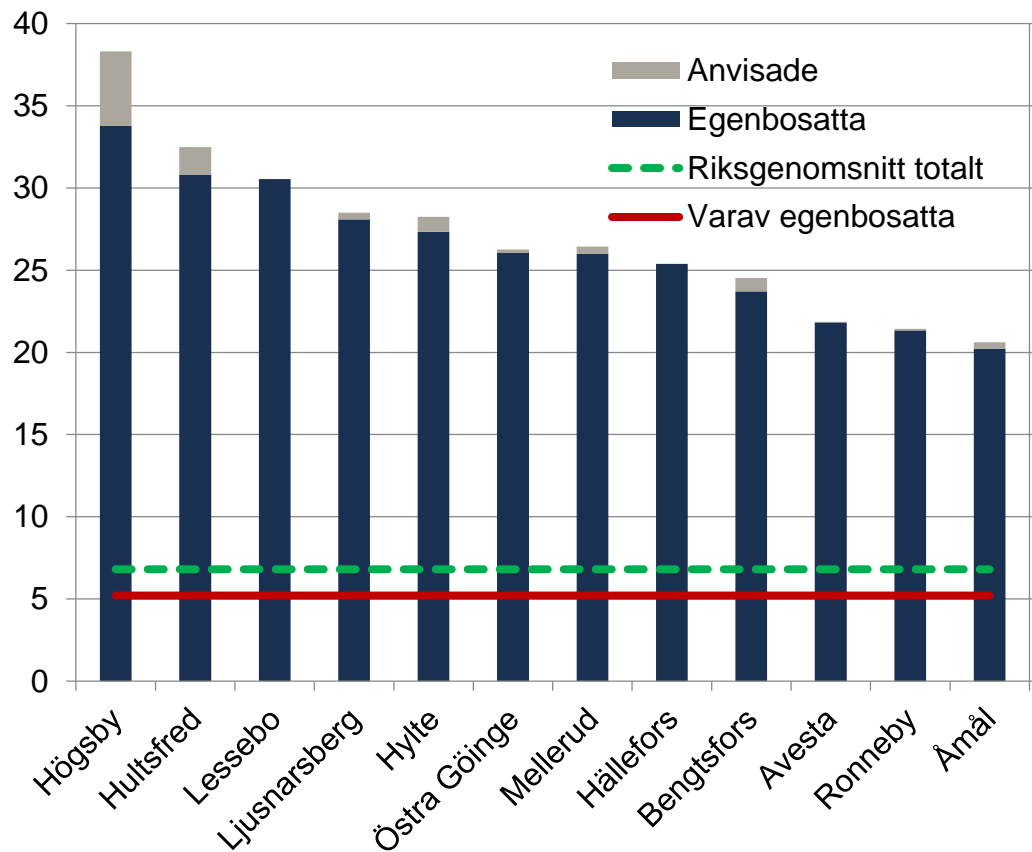


Källa: Migrationsverket

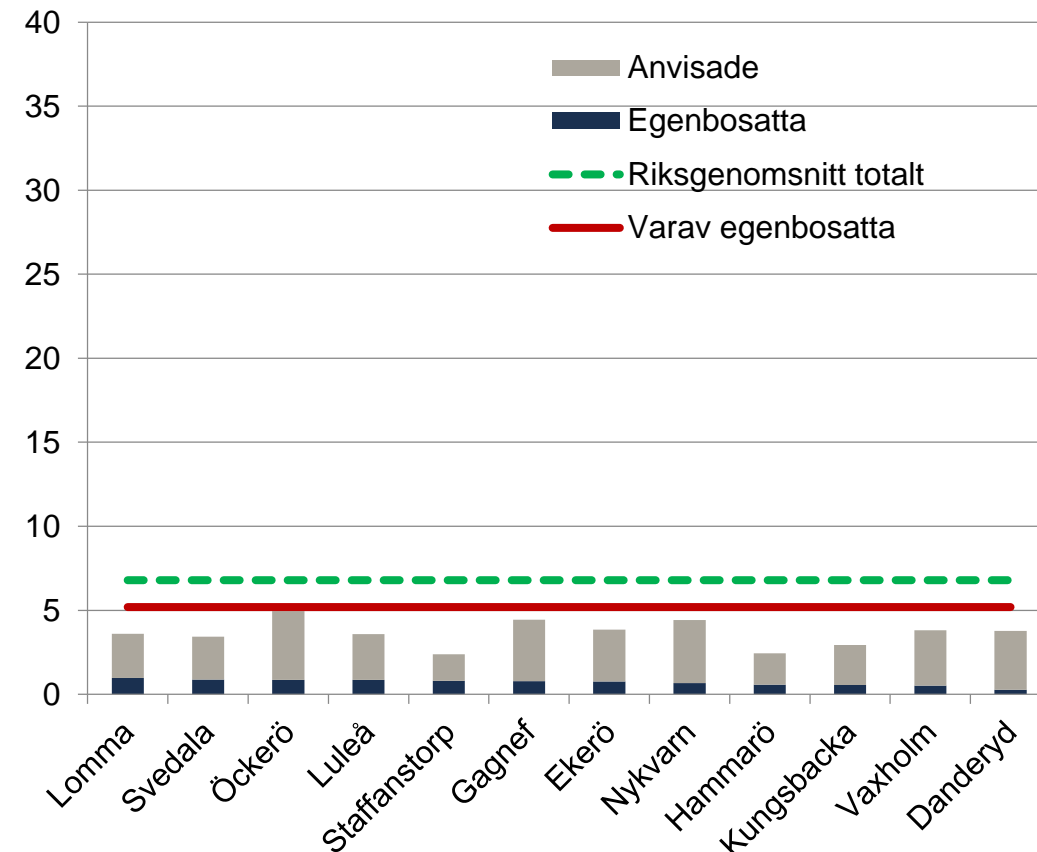


Kommuner med högst och lägst antal egenbosatta 2016 som andel av befolkningen, prel. siffror.

Antal per 1 000 inv.



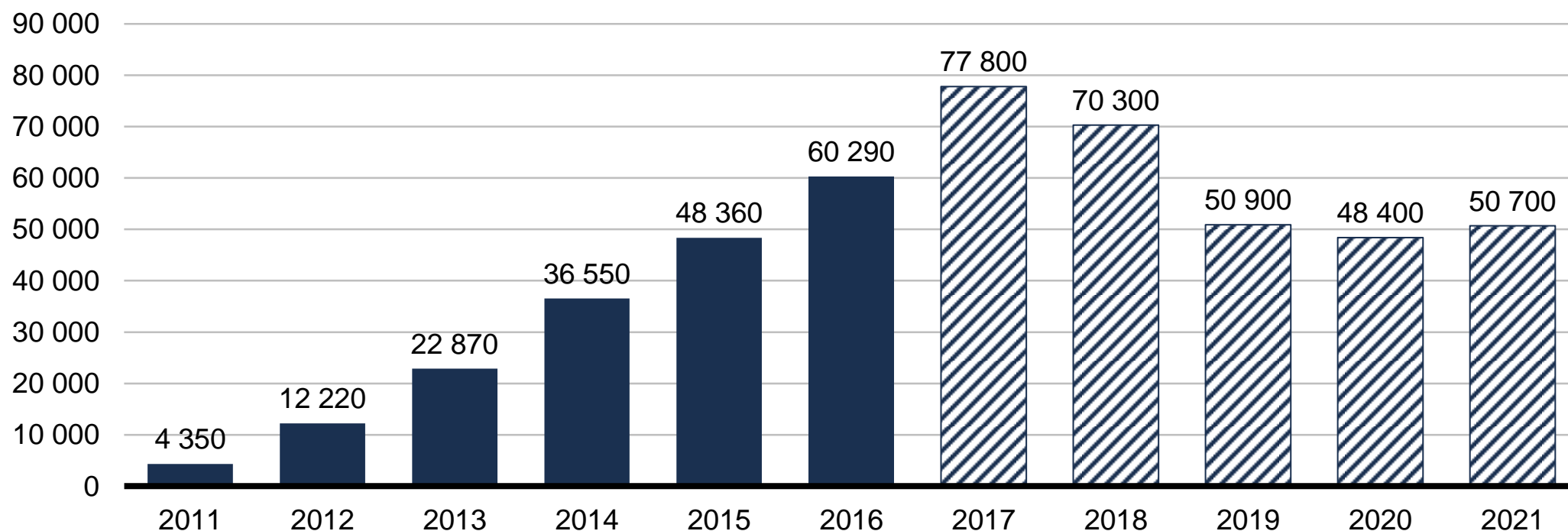
Antal per 1 000 inv.



Källa: Migrationsverket och SCB

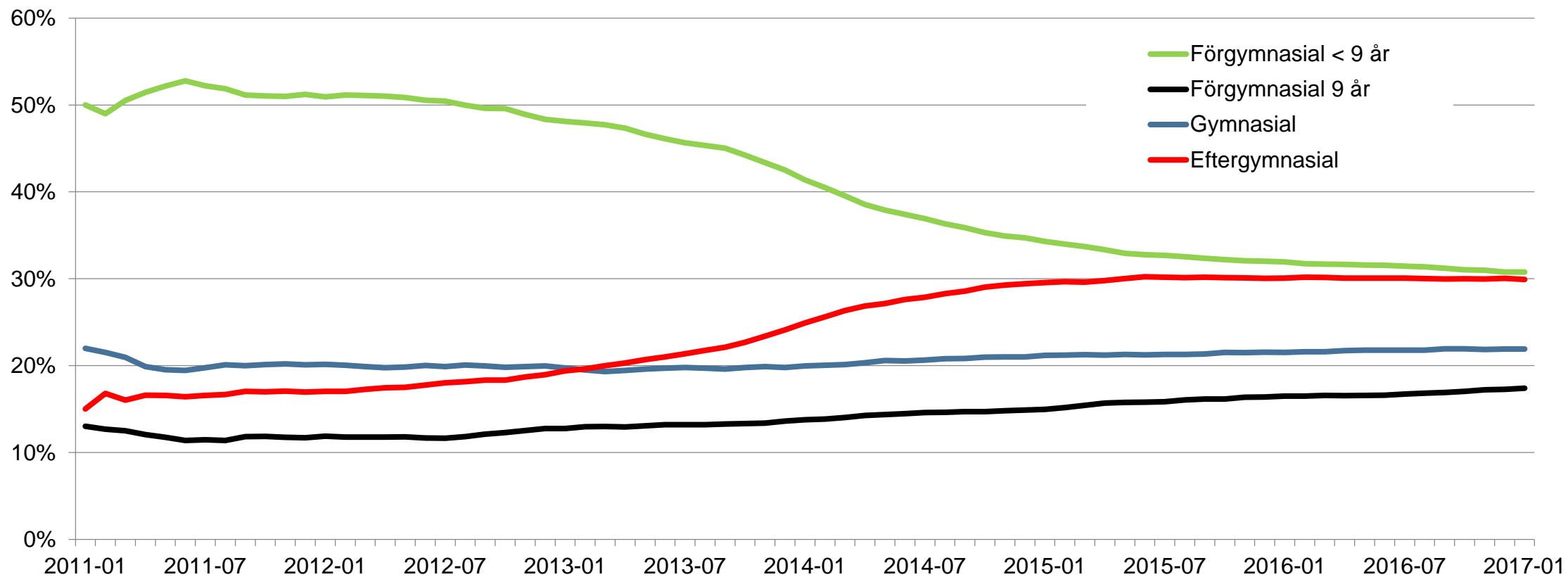
Genomsnittligt antal kvarstående i etableringsuppdraget 2011–2016 och prognos 2017–2021

Genomsnittligt antal kvarstående



Utbildningsnivå i etableringsuppdraget

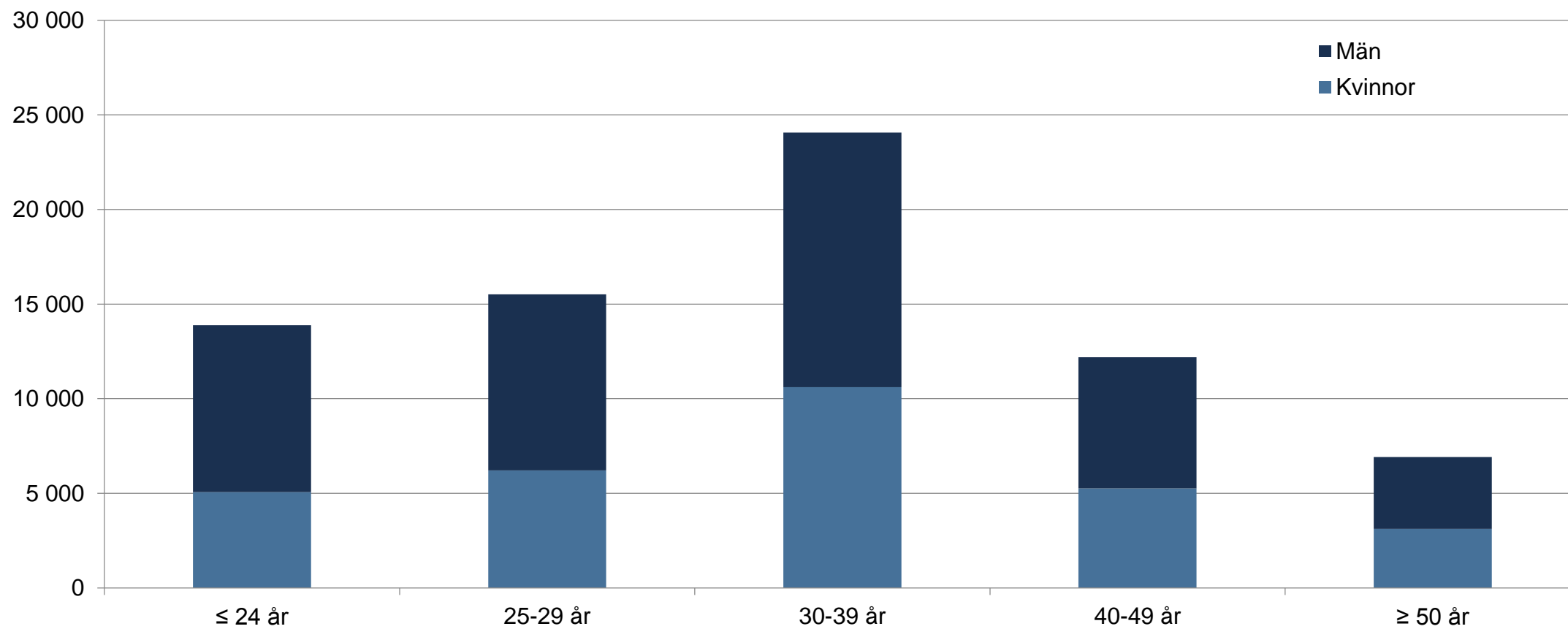
Kvarstående deltagare fördelat på utbildningsnivå



Källa: Egna bearbetningar av Arbetsförmedlingens statistik

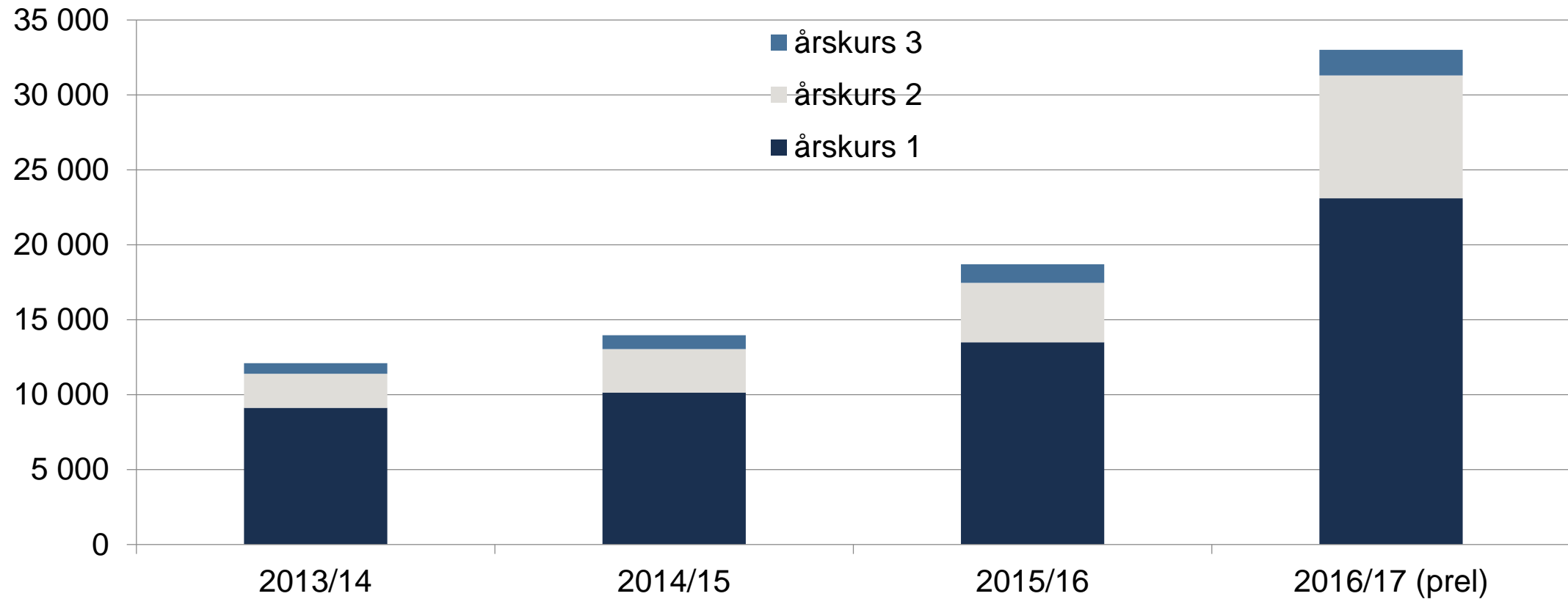
Nästan tre av fyra under 40 år

Kvarstående i etableringsuppdraget fördelat på åldersgrupper, kvinnor och män, januari 2017



Fler elever går språkintröduktion i gymnasieskolan

Antal elever

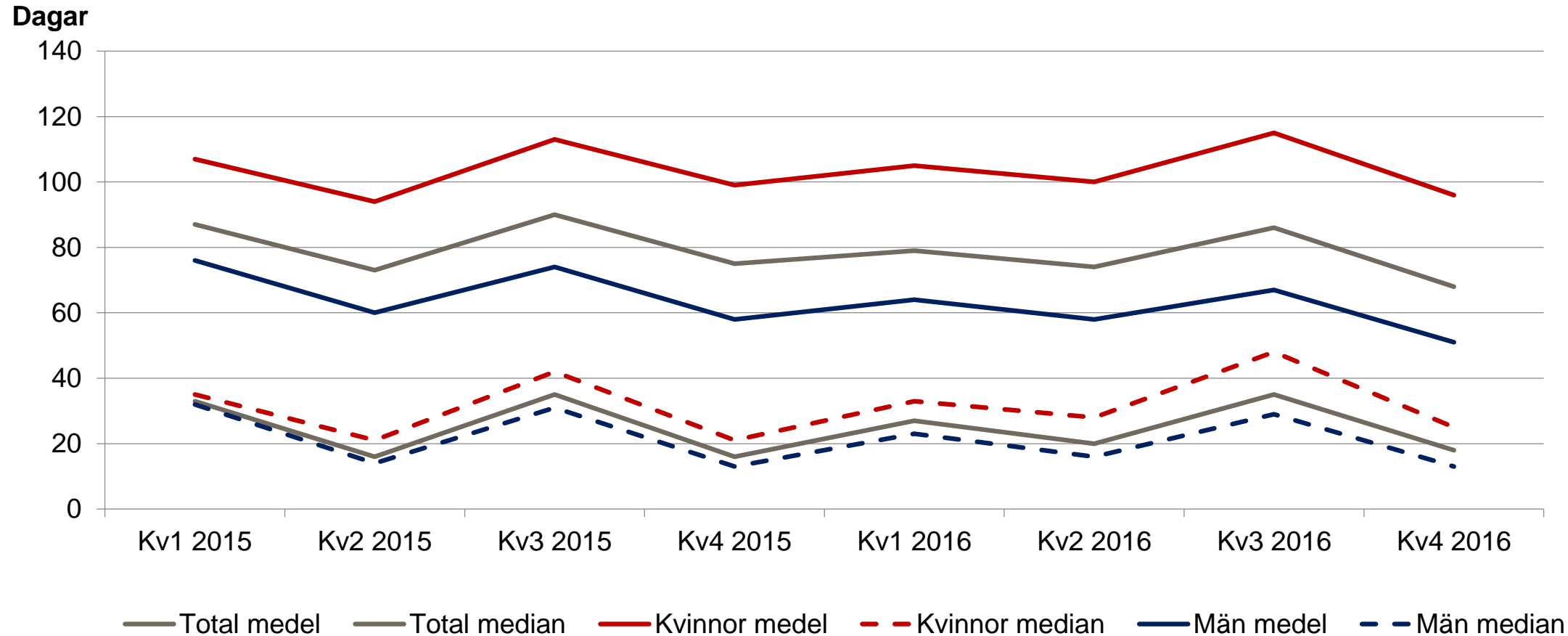


Källa: Skolverket



Tid till sfi för nyanlända i etableringsuppdraget

Tid mellan upprättad etableringsplan och påbörjad sfi



Källa: Egna bearbetningar av Arbetsförmedlingens statistik

Fler till arbete eller studier

Andel i arbete eller studier 90 dagar efter avslutad etableringsplan 2013-2016, kvinnor och män, procent

	Kvinnor	Män	Samtliga
2013	20	33	27
2014	20	34	28
2015	21	39	31
2016	22	40	33

Källa: Arbetsförmedlingen

Efter avslutad etableringsplan

Utfall 90 dagar efter avslutad etableringsplan, januari–december 2016 fördelat på kön, procent (jämförelse motsvarande period 2015)

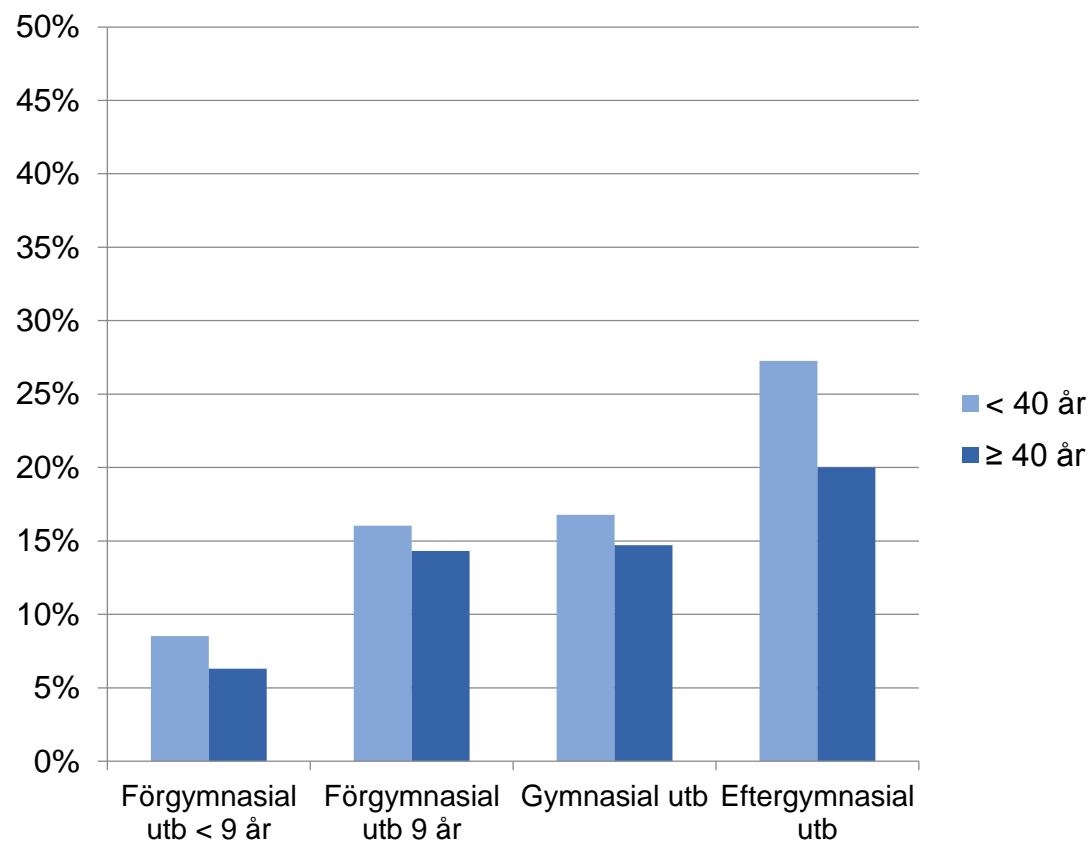
Status	Kvinnor	Män	Totalt
Arbete	15 (13)	35 (34)	27 (25)
<i>varav arbete utan stöd</i>	3 (3)	6 (5)	4 (4)
<i>varav arbete med stöd</i>	3 (3)	7 (6)	6 (5)
<i>varav nystartsjobb</i>	9 (7)	23 (22)	17 (15)
Reguljära studier	7 (8)	5 (6)	6 (7)
Program med aktivitetsstöd	54 (54)	49 (47)	51 (50)
Öppet arbetslösa	5 (6)	5 (6)	5 (6)
Övrigt	19 (19)	6 (8)	11 (13)
Totalt	100	100	100

Källa: Egna bearbetningar av Arbetsförmedlingens statistik

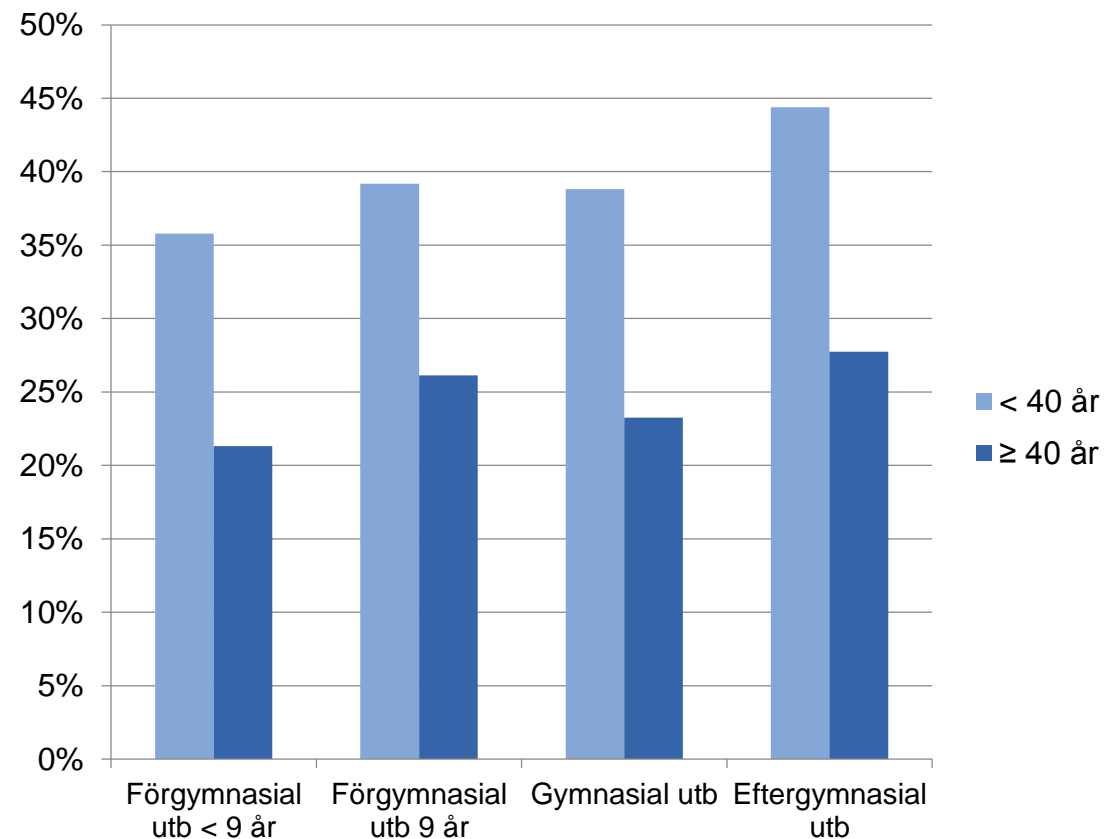


Utfall 90 dagar efter avslutad etableringsplan 2016 – andel i arbete

Kvinnor



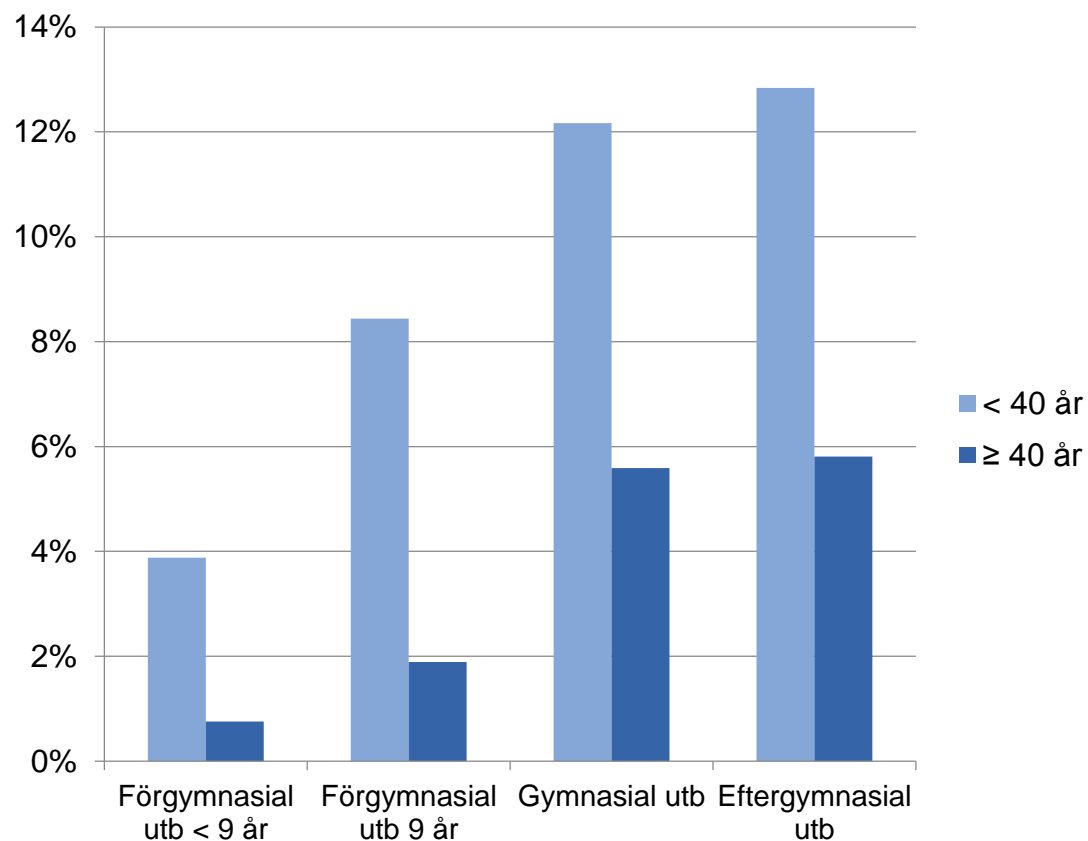
Män



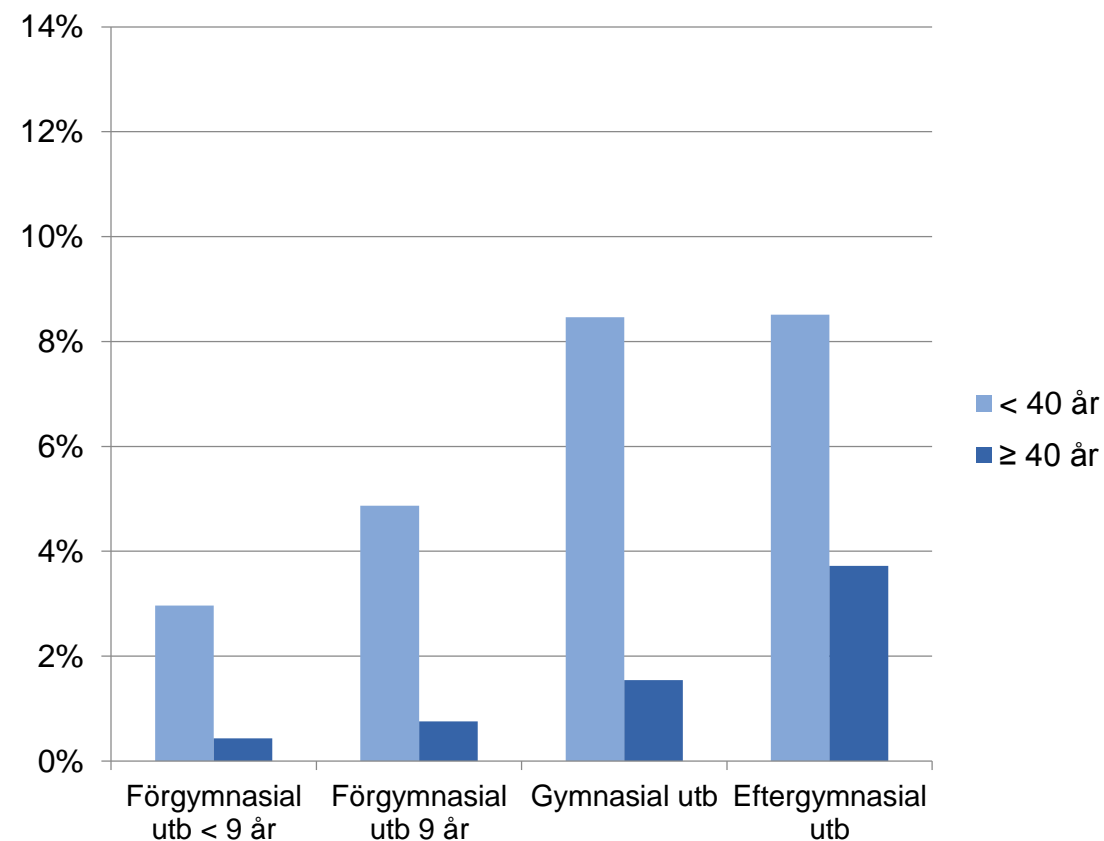
Källa: Egen bearbetning av data från Arbetsförmedlingen

Utfall 90 dagar efter avslutad etableringsplan 2016 – andel i studier

Kvinnor



Män

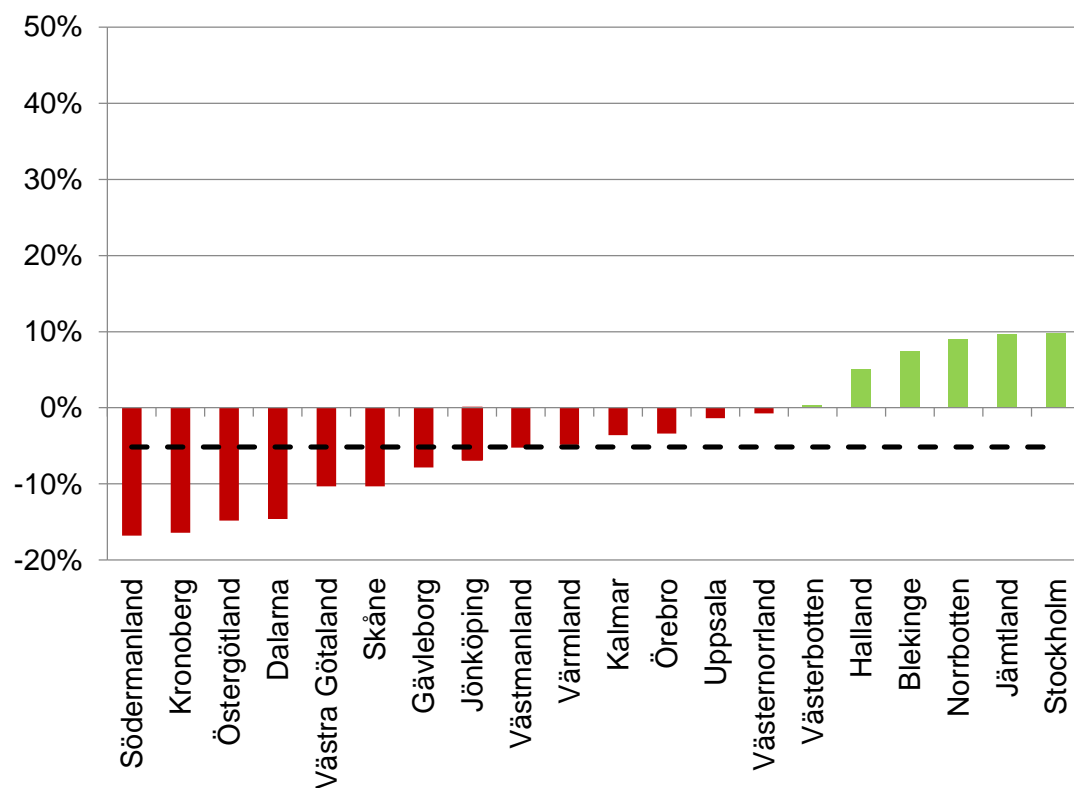


Källa: Egen bearbetning av data från Arbetsförmedlingen

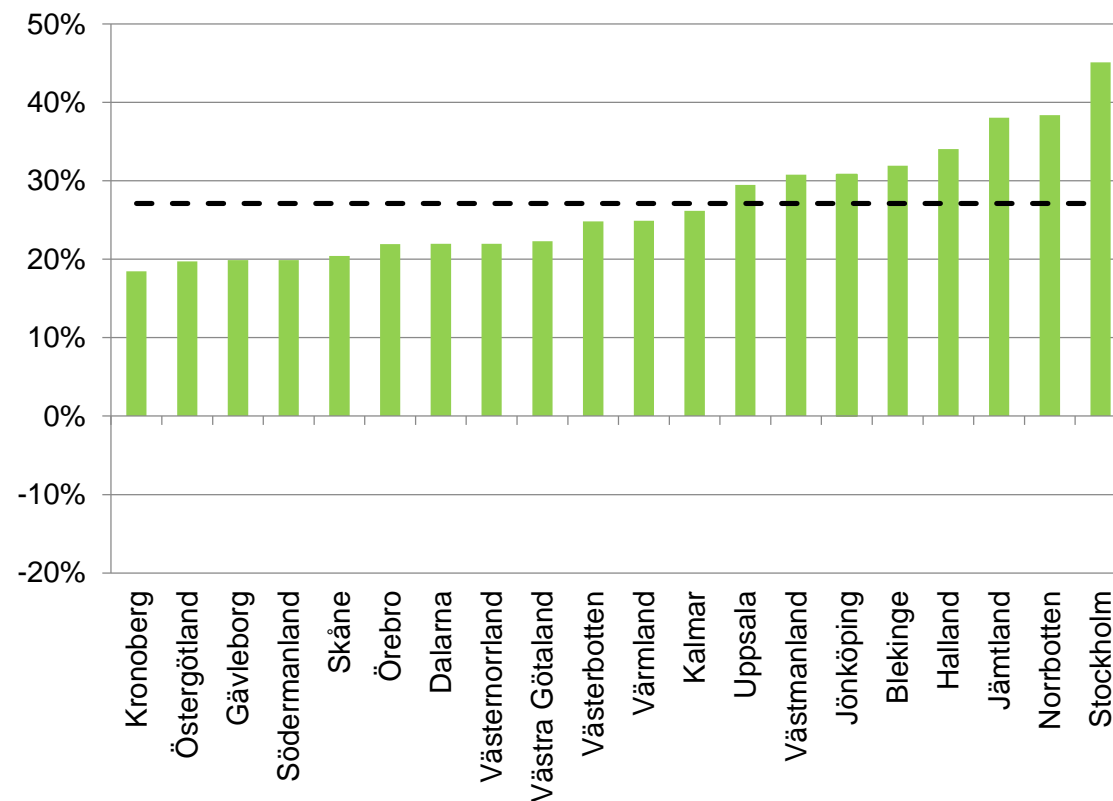
Nettoskillnad: Andel till arbete och andel som lämnat arbetskraften av andra skäl än studier

Efter avslutad etableringsplan, december 2014–november 2016

Kvinnor



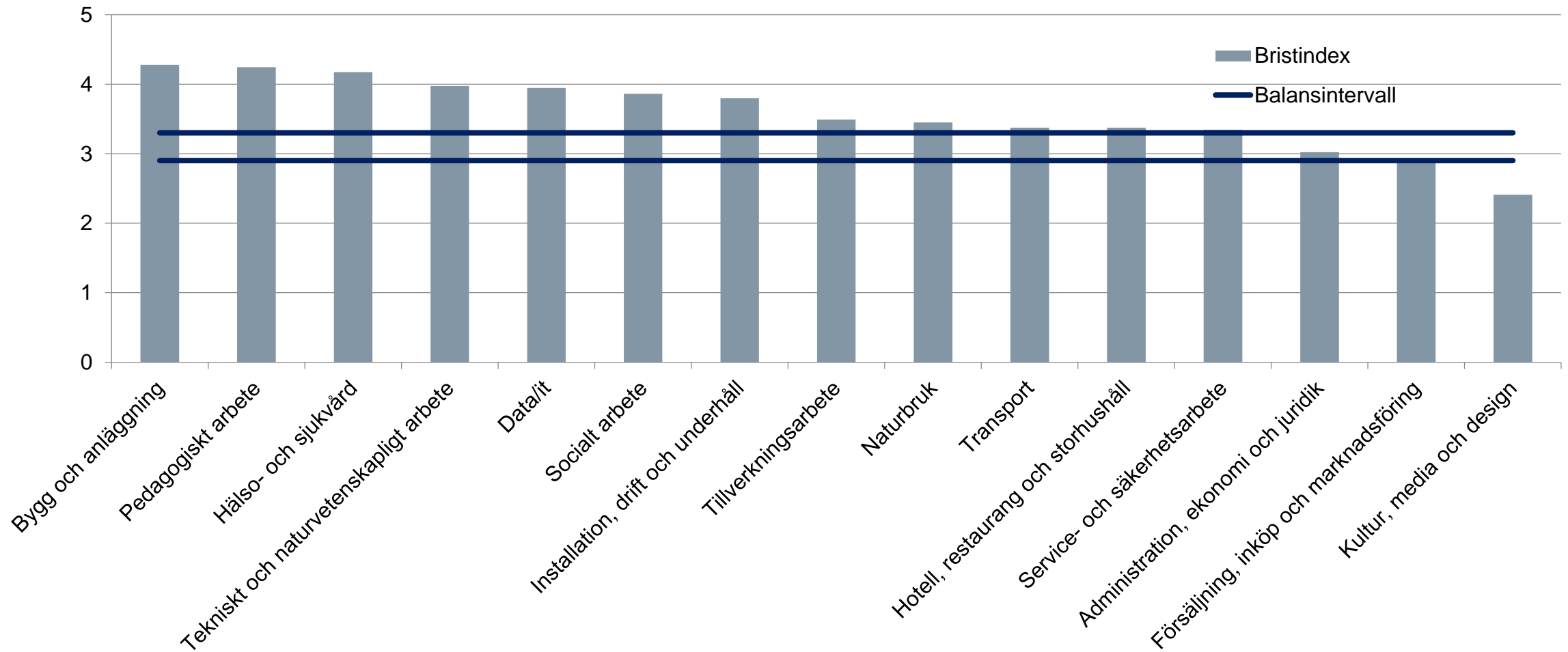
Män



Källa: Arbetsförmedlingen, egna bearbetningar



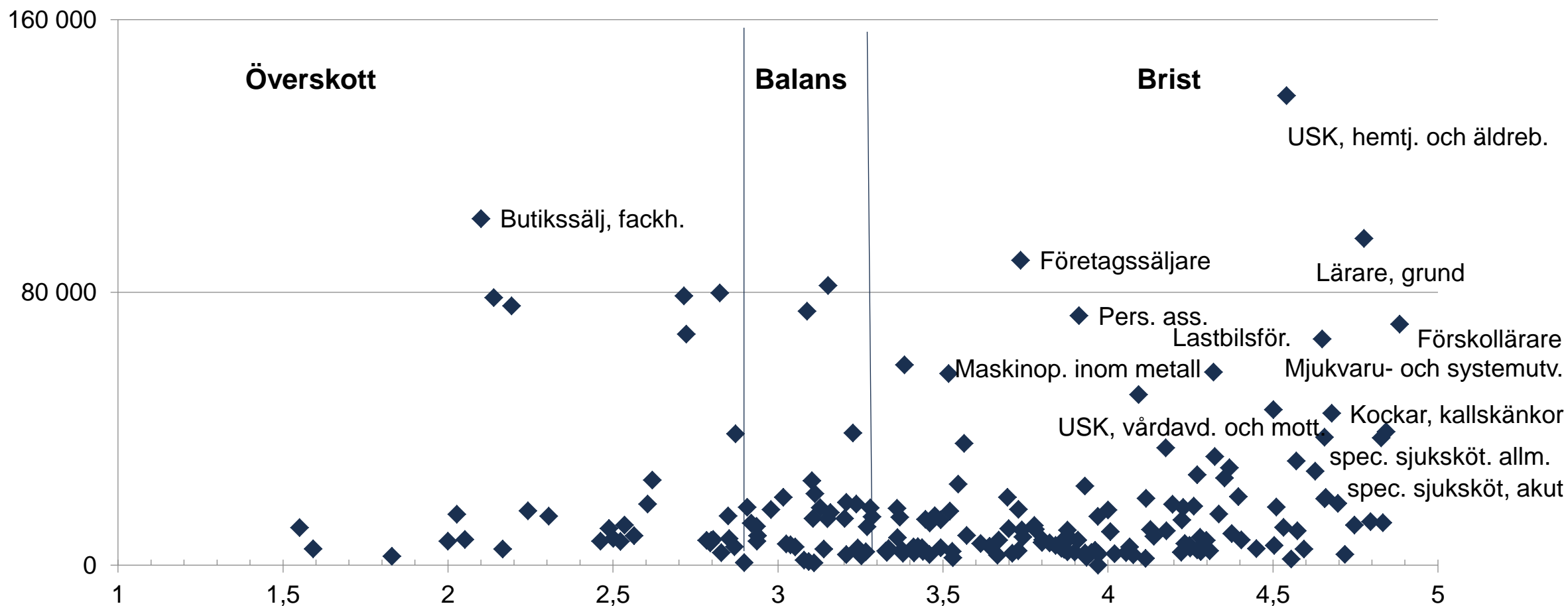
Bristindex på ett års sikt per yrkesområde



Källa: Arbetsförmedlingen, Var finns jobben 2017

Bristindex på ett års sikt efter antal anställda per yrke

Antal anställda inom yrket 2015, 16-64 år



Källa: Arbetsförmedlingen, Var finns jobben 2017, SCB samt egen bearbetning



Samtal om nyanländas etablering

Arbetsmarknads- och etableringsminister
Ylva Johansson

9 mars 2017

