



Kompetensförsörjning och lokala jobbspår

Bilaga 4

2020-07-03

Versionshantering

Datum	Version	Beskrivning	Ändrat av

Innehåll

1	Kompetensförsörjning och lokala jobbspår	3
1.1	Kompetensförsörjning.....	3
1.2	Lokala jobbspår	3
1.2.1	Antal jobbspår	4
1.2.2	Leverantörer av utbildning och insatser:	4
1.2.3	Modell för jobbspår i Göteborg.....	5
1.2.4	Utveckla jobbspåren i Göteborg.....	5
1.2.5	Moduler	6
1.2.6	Nätverk/företagskontakter.....	6
1.2.7	KOMVUX.....	6

1 Kompetensförsörjning och lokala jobbspår

1.1 Kompetensförsörjning

Kartläggning av arbetsgivarnas kompetensbehov sker genom statistik och prognoser från Arbetsförmedlingen. Det finns ett övergripande kompetensråd och branschspecifika kompetensråd inom Göteborgsregionen (GR).

På den övergripande nivån finns det ett kompetensråd, Göteborgsregionens kompetensråd, som verkar för hela regionens kompetensförsörjning. På den branschspecifika nivån finns det ett flertal olika kompetensråd. Respektive branschspecifikt kompetensråd verkar för kompetensförsörjningsfrågan inom en specifik bransch. Det övergripande kompetensrådet består av aktörer inom kompetensförsörjning från Göteborgsregionen. Rådet verkar för en samverkan kring utmaningar för området kompetensförsörjning på kort och lång sikt – för alla branscher och oavsett konjunkturläge.

Det finns en påbörjad modell för nätverk/företagskontakter som behöver utvecklas vidare för att få en djupare förståelse för företagens kompetensförsörjningsbehov. I den modellen behöver det ingå en lärandeprocess för att ta fram jobbspår och utbildningsmoduler som en del i jobbspåren.

1.2 Lokala jobbspår

Ett lokalt jobbspår är en del i Göteborgs Stads arbete inom Jämlik stad för att skapa förutsättningar för arbete. Insatsen erbjuds deltagaren för att korta vägen till egen försörjning, och är en kombination av arbete, yrkesutbildning och svenska. Deltagaren ska befinna sig i en heltidssysselsättning och det ingår kortare yrkesutbildningar i Jobbspåren.

Den bärande tanken är att kombinera språkutveckling, arbetsnära praktik och yrkesutbildning och att det ska kunna ske samtidigt för att påskynda möjligheten för deltagarna att få en anställning.

Jobbspåret syftar till att utveckla nya sätt att introducera individer som behöver stöd från parterna att få komma ut på arbetsplatser där det finns möjlighet att matchas mot och få ett arbete, och är en del i Göteborgs överenskommelse och Arbetsförmedlingen.

Målet är att deltagarna ska utveckla sitt språk inom de områden som är relevanta för de situationer man kommer att hamna i sitt arbetsliv. Insatsen ska individanpassas efter varje deltagares enskilda behov. Deltagarna ska få verktyg

och kunskap för att kunna kommunicera framgångsrikt på svenska språket på sin arbetsplats och i grupp kunna diskutera och få kunskap om det svenska samhället, demokratifrågor och kulturen inom svenskt arbetsliv. Deltagarna som remitterats från Arbetsförmedlingen hålls ihop som grupp för att det ska bli en dynamik mellan deltagarna som då utgör ett verktyg i sig för att stödja och stärka individerna i gruppen i integrationen på den svenska arbetsmarknaden.

1.2.1 Antal jobbspår

För närvarande finns fem Jobbspår: Bygg, och utemiljö inom Jobbspåret Välkomna till Framtiden, Återvinning i samarbete med Renova, Vårdbiträde/Stödbiträde i samarbete med stadsdelarna Västra Göteborg och Askim-Frölunda-Högsbo och Fordon i samarbete med Volvo Cars.

1.2.2 Leverantörer av utbildning och insatser:

SFI-leverantör: Arbetsmarknad och vuxenutbildning

Vård: Arbetsmarknad och vuxenutbildning

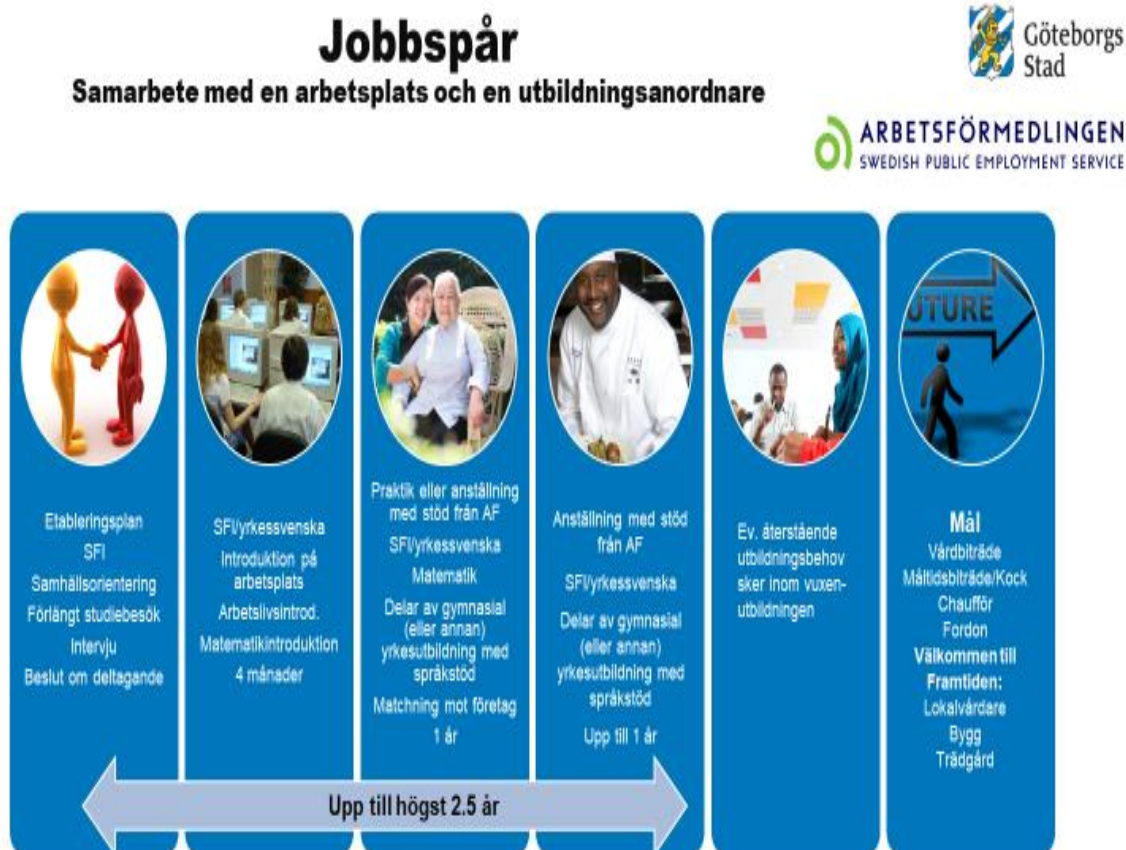
C-kort: Arbetsmarknad och vuxenutbildning

Bygg: Arbetsförmedlingen/Arbetsmarknad och vuxenutbildning

Utemiljö: AB Framtiden och Arbetsförmedling/Arbetsmarknad och vuxenutbildning

Fordon: Volvo Cars och Arbetsförmedling/Arbetsmarknad och vuxenutbildning

1.2.3 Modell för jobbspår i Göteborg



Hållbar stad – öppen för världen

1.2.4 Utveckla jobbspåren i Göteborg

Arbetet med matchning genom lokala jobbspår kommer att utvecklas i Göteborg.

De lokala jobbspåren kommer att anpassas till fler grupper än nyanlända inom etableringsprogrammet som i stort sett varit målgruppen för lokala jobbspåren under 2018 /19.

Jobbspåren kommer att omarbetas för att passa en breddad målgrupp; arbetslösa inom JOB: en, arbetslösa som uppbär försörjningsstöd samt deltagare inom etableringsprogrammet. Fortsatt fokus på de individer som har språket som ett hinder för att antas på reguljära yrkesutbildningar med eller utan språkstöd inom KOMVUX.

En av utmaningarna blir att säkerställa att deltagarens försörjning/ersättning är på plats innan anvisning till jobbspåret.

Lokala jobbspåren i Göteborg vänder sig till individer som behöver mer stöd och insatser för att klara av yrkeskurser på gymnasial nivå eller motsvarande.

Ambitionen är att skapa fler jobbspår inom fler yrken och möjlighet att starta med färre deltagare i varje grupp. I samverkan ska vi se över att fler grupper inskrivna på Arbetsförmedlingen i behov av dessa eller liknande insatser tar del av möjligheten som erbjuds i Jobbspåren. Här undersöks möjligheten att samverka med Göteborgsregionen (GR).

1.2.5 Moduler

De nya jobbspåren kommer att byggas upp i moduler där första modulen mer är att likna vid förberedande insats. Det kan innebära att vissa individer går jobbspår som är ett par månader och andra deltar under längre tid. Den del som kommunen ansvarar för inom jobbspåren görs om till ordinarie verksamhet som ger möjlighet till större volym och fler fasta starter.

1.2.6 Nätverk/företagskontakter

Den finns en påbörjad modell för nätverk/företagskontakter som behöver utvecklas vidare för att få en djupare förståelse för företagets kompetensförsörjningsbehov. En lärandeprocess för att ta fram relevanta utbildningsmoduler som en del i jobbspåren.

1.2.7 KOMVUX

Vuxenutbildningen i Göteborg och Göteborgsregionens vuxenutbildningar erbjuder språkstödsutbildningar som är yrkespaket med språkstöd. Det är reguljär utbildning som sökande kan antas till efter språkindervju där pedagog bedömer om sökande har förutsättningar att klara utbildningen.