

26 JANUARI 2016

# FRÅGA DUA



DELEGATIONEN FÖR  
**UNGA TILL  
ARBETE**

# På gång...

- Kontaktperson för uppföljning anmäls till AF.  
[dua.se/uppfoljning](http://dua.se/uppfoljning) av samverkan
- Redovisa statsbidrag senast 29 februari.
- Webbinarium om utlysning 9 februari.
- Goda exempel efterlyses.



# NY STATISTIK



DELEGATIONEN FÖR  
**UNGA TILL  
ARBETE**

- Statistik på [dua.se](http://dua.se)
- Frågor



# Varför...

- Mycket av den information som finns är på riksnivå eller regional nivå.
- Statistik på kommunnivå som ett stöd för att arbeta med olika insatser för ungas etablering – vilka branscher växer och vilka gör inte det.



# Utvecklingen av 15 branscher

- **2007-2013**
- **in- och utträdande**
- **riket, län, kommun**
- Jordbruk, skogsbruk och fiske
- Tillverknings- och utvinningsindustri
- Företag inom energi och miljö
- Byggindustri
- Handel
- Transportföretag
- Hotell och restauranger
- Informations- och kommunikationsföretag
- Kreditinstitut och försäkringsbolag
- Fastighetsbolag
- Företagstjänster
- Civila myndigheter och försvaret
- Utbildningsväsendet
- Vård och omsorg
- Personliga och kulturella tjänster
- Okänd/annan bransch (ingen yrkeskod)



# Olika detaljeringsgrad

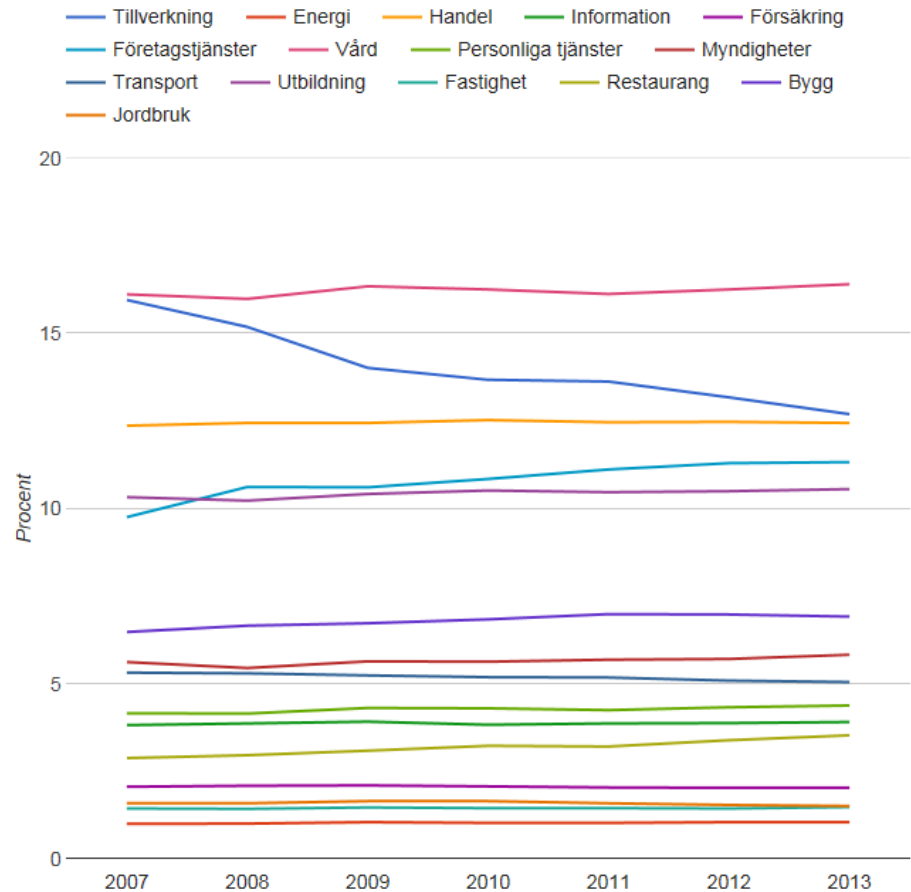
Statistik	Riket	Län	Kommun
Ålder	x	x	x
Kön	x	x	
Svensk/utländsk Bakgrund	x	x	
Svensk/utrikes född	x		

Branschstatistiken är uppdelad i diagram/tabeller som visar hur fördelningen ser ut *inom* en bransch samt diagram/tabeller som visar hur branscherna *utvecklats över tid*.



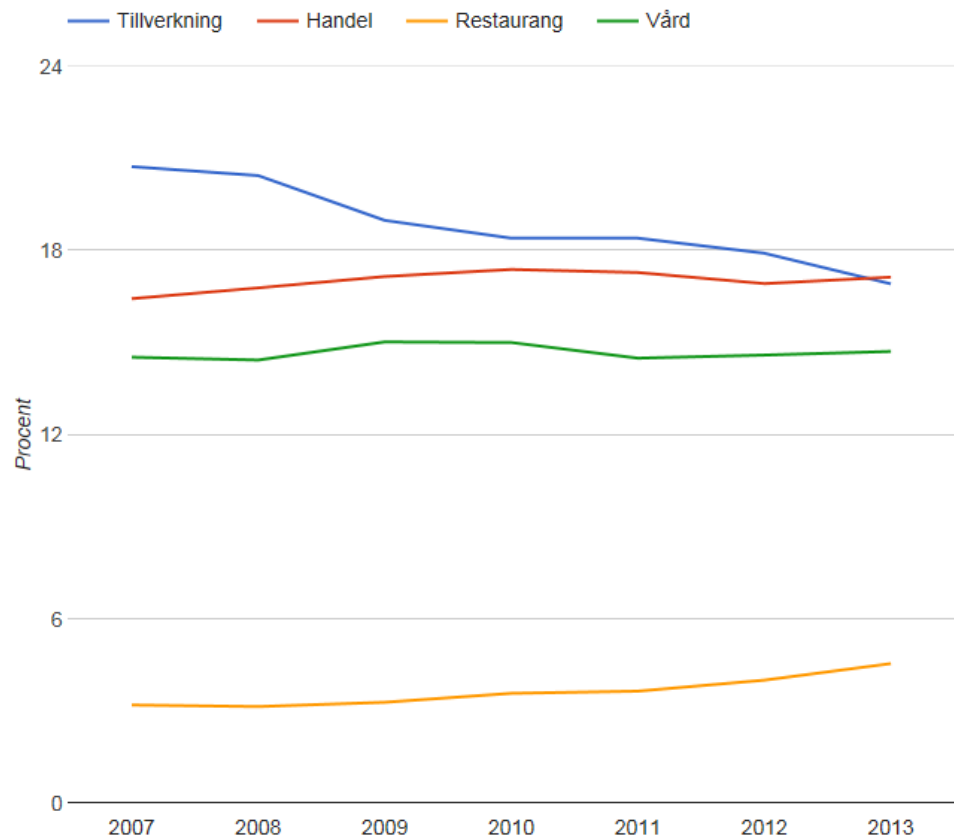
# Utveckling över tid

Riket, län, kommun  
Antal anställda  
Olika grupper som  
kön och bakgrund



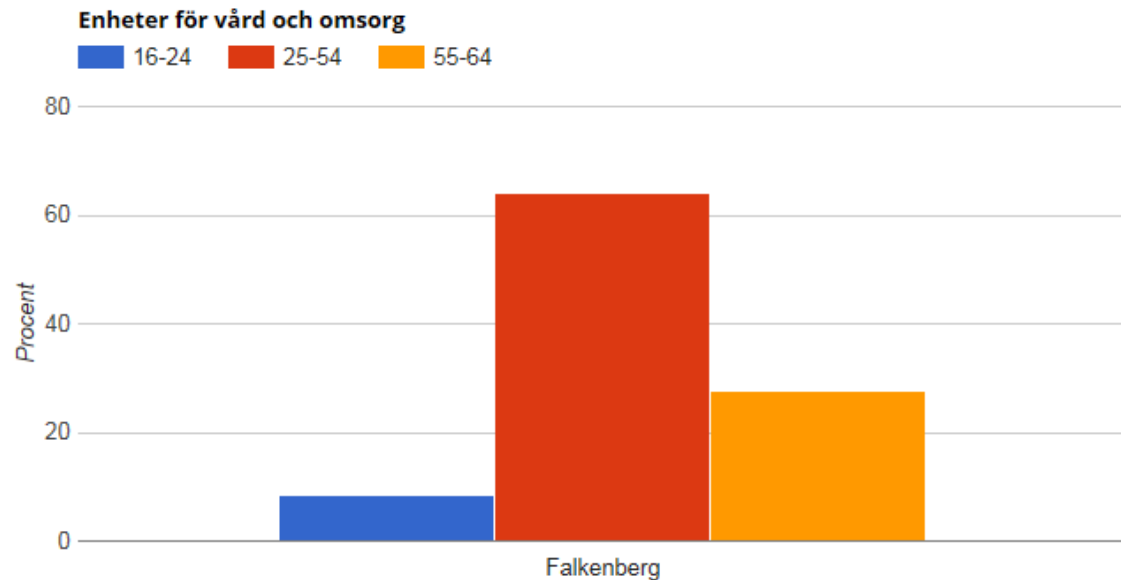


# Utveckling av 4 branscher i Falkenberg



DELEGATIONEN FÖR  
**UNGA TILL ARBETE**

# In- och utträdande 2013 Falkenberg



Grupp	16-24	25-54	55-64
Falkenberg	238	1826	791



# Ungas etablering över tid

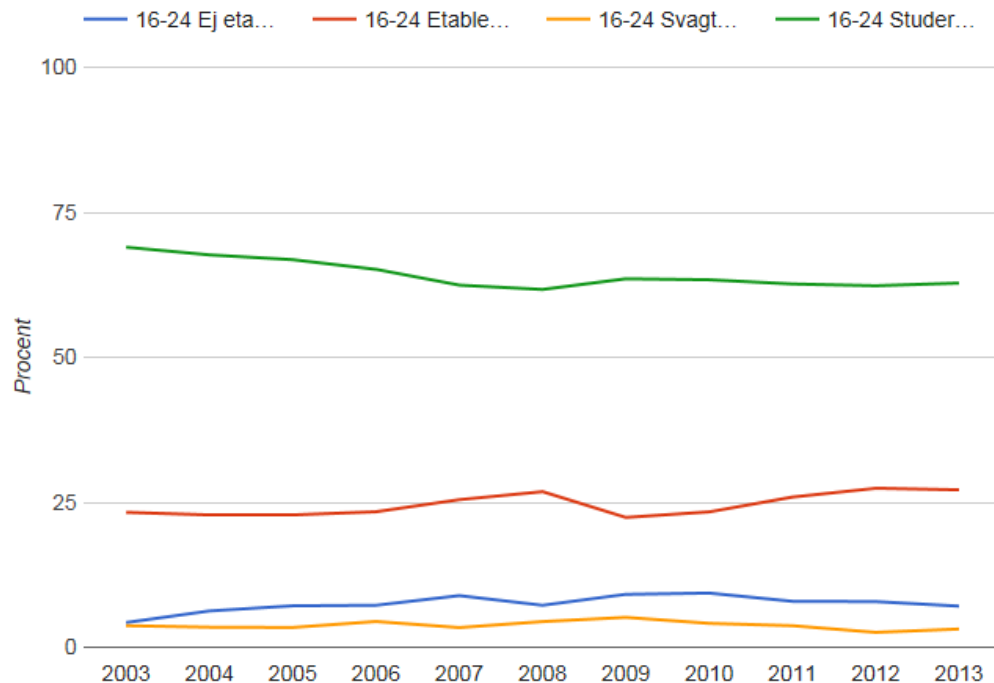
## Definitioner

- **Ej etablerad** -personer som inte har registrerad förvärvsinkomst (ej heller i Norge eller Danmark) , d.v.s. inte arbetat, under året och inte studerat eller fått studerandeinkomst.
- **Svagt etablerad** –anställda/företagare som inte är studerande och som tjänat mindre än 60 procent av medianinkomsten för personer med samma ålder och kön som har förgymnasial utbildning.
- **Etablerad** –anställda/företagare som inte är studerande och som tjänat mer än 60 procent av medianinkomsten för personer med samma ålder och kön som har förgymnasial utbildning. Till etablerade räknas även arbetspendlare till Norge och Danmark. Om någon person i dessa kategorier är studerande räknas de som studerande.
- **Studerande** -inskrivna i studier, inklusive SFI, eller har erhållit studerandeinkomster under året. Studerande kan också samtidigt ha en anställning och förvärvsinkomst.



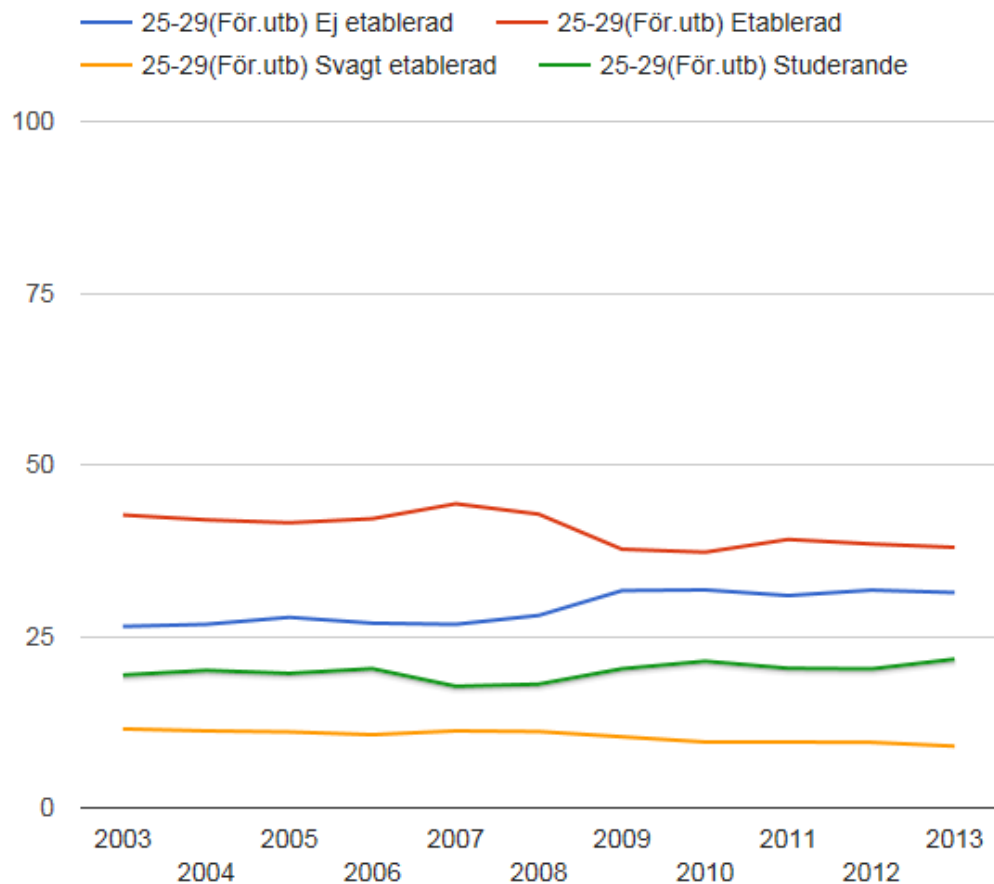
# Arboga 16-24

- 📍 Lågkonjunkturen 2008 syns tydligt.
- 📍 Andel etablerade ökar efter 2009.
- 📍 Andel studerande minskat jmf. 2003.
- 📍 Antalet i alla grupper ökar pga. befolkningsökning.



# Riket - Etablering och förgymnasial utbildning

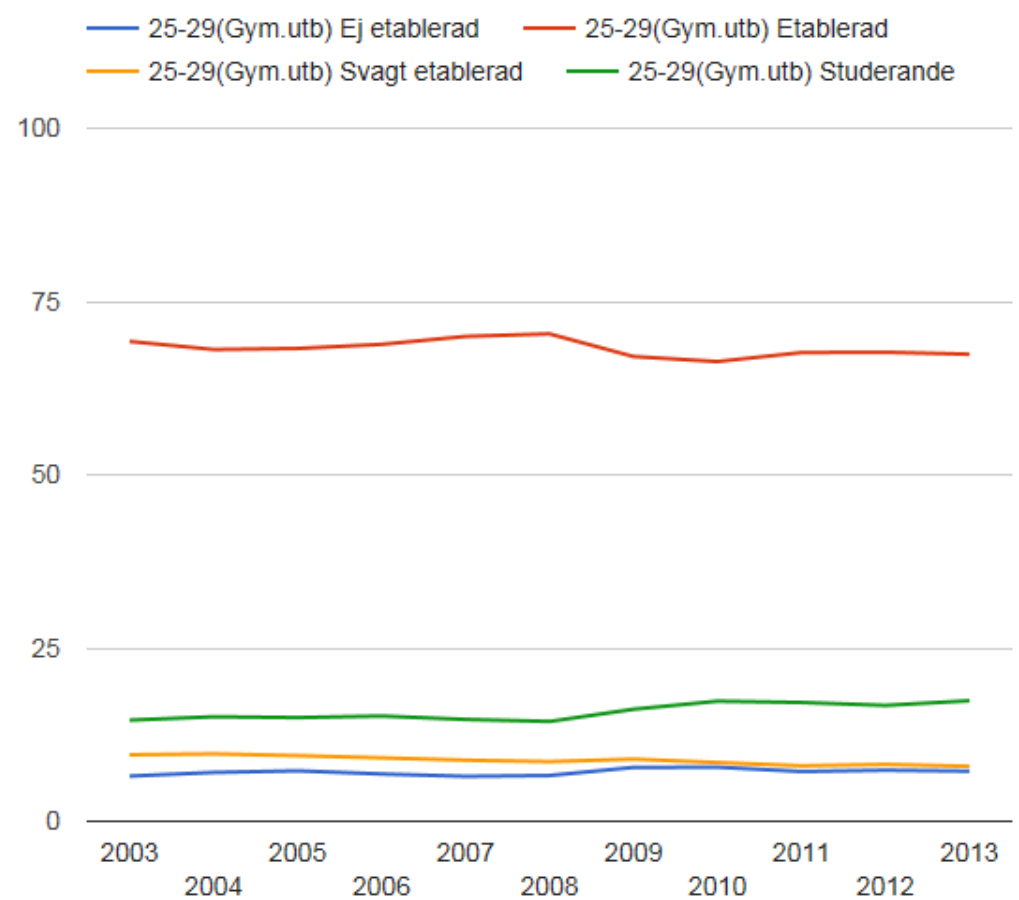
- 📍 25-29 år med förgymnasial utbildning.
- 📍 2008 års lågkonjunktur syns.
- 📍 Marginellt ökad etablerade.
- 📍 Ej etablerad ökade 2008.
- 📍 Studerande svagt ökad sista året.



# Riket - Etablering och gymnasial utbildning 25-29 år

- 📍 Krisen 2008 syns.
- 📍 Ej återhämtning.
- 📍 Ökad andel studerande.
- 📍 Ökad andel ej etablerade bland gymnasieutbildade.

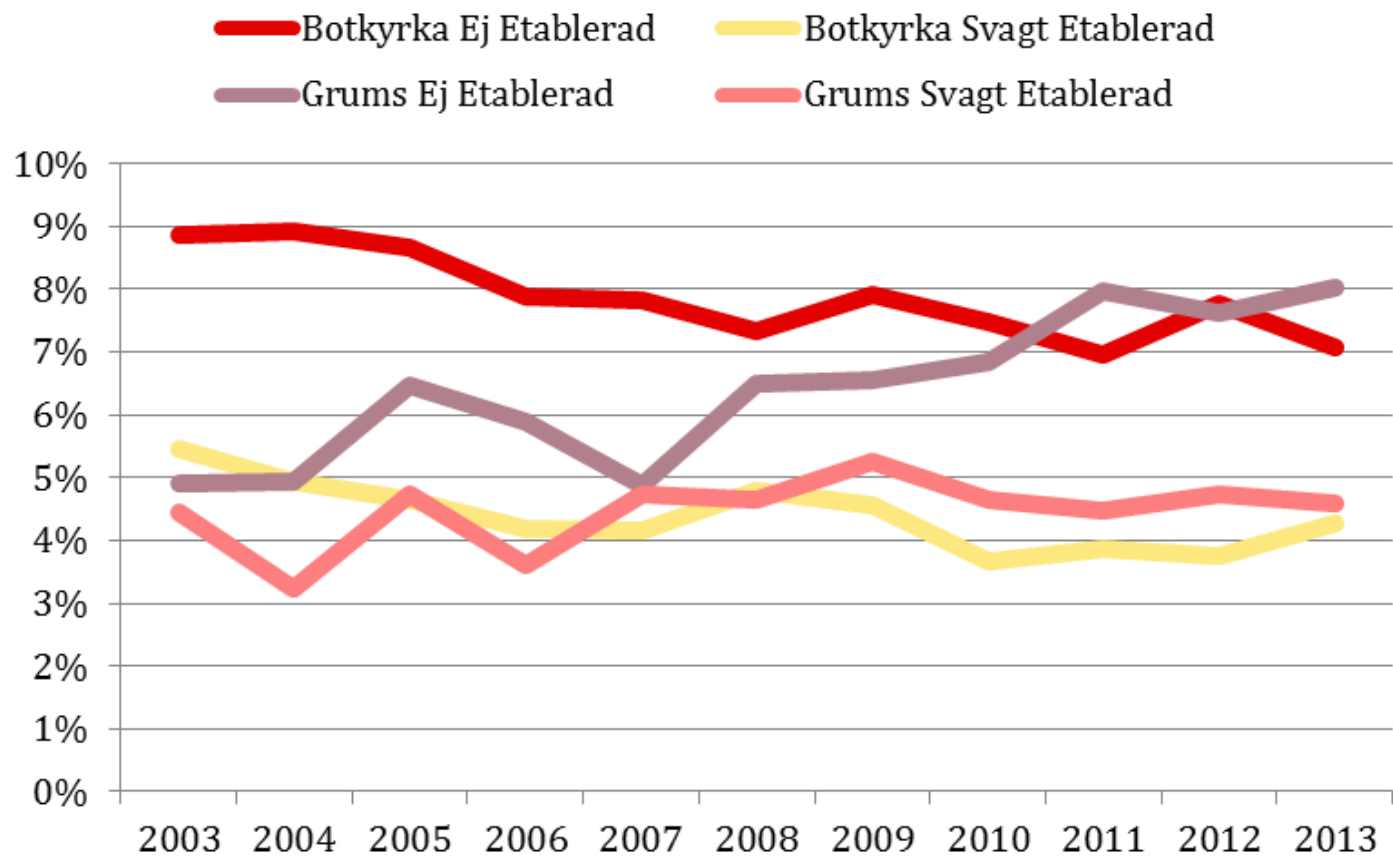
Procent



# Exempel Grums och Botkyrka

Utvecklingen av ej etablerade och svagt etablerade i Grums och Botkyrka – två kommuner med olika utmaningar kring ungas arbetsmarkandsetablering.







# Exempel Grums och Botkyrka

- Andelsmässigt har Grums till synes större utmaningar än Botkyrka – antalsmässigt är dock problemen större i Botkyrka då det handlade om 1 200 i Botkyrka och 150 individer i Grums 2013.
- Trenden i Botkyrka är positiv men i Grums är den negativ.

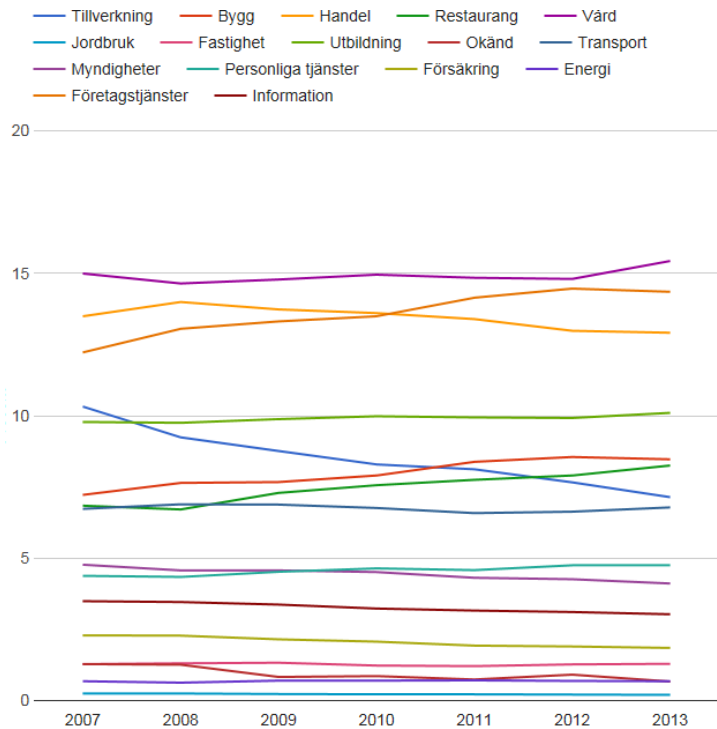


# Exempel Grums och Botkyrka

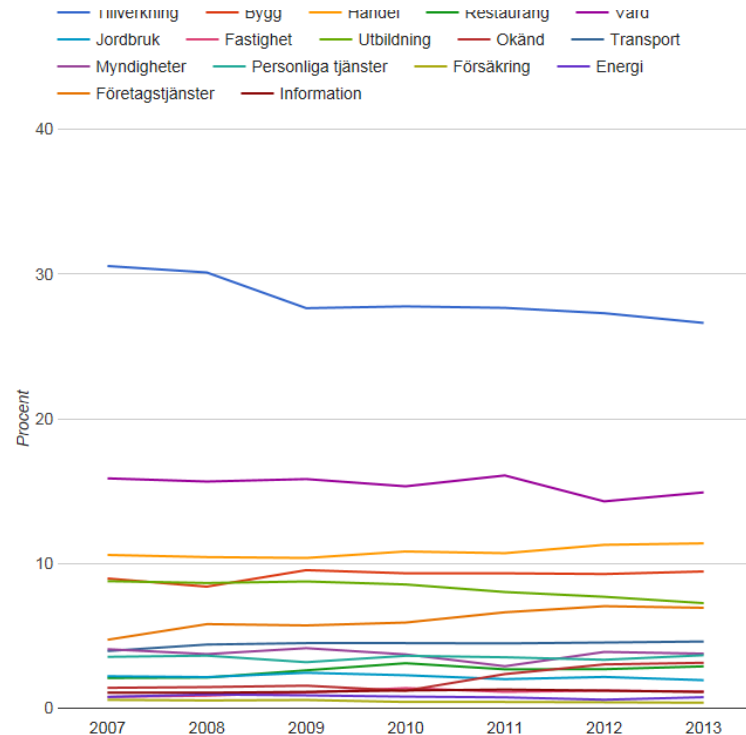
- Vad har hänt med branscherna i Grums och Botkyrka?



# Botkyrka



# Grums



# Exempel Grums och Botkyrka

- En bransch betydligt större än de andra i Grums.
- Ingen bransch dominerar på samma sätt i Botkyrka.
- Både i Grums och Botkyrka har andelen anställda inom tillverkningsindustrin minskat med 5 procent.



# Exempel Grums och Botkyrka

- Vanliga ungdomsbranscher som Handel och Hotell och restaurang utgör en större andel av branschammansättningen i Botkyrka (13+8) än i Grums (12+3).
- Bygg och Företagstjänster växer i båda kommunerna.
- 12-13 procent unga i Bygg, 20 resp. 12 procent äldre i Grums/Botkyrka.
- 11 procent unga i Företagstjänster 23 resp. 13 procent äldre i Grums/Botkyrka.
- Goda förutsättningar för unga i de branscherna i Grums?



# Sammanfattning

- Branschens utveckling
- Ungas etablering
- Underlag för dialog med branscher
- Underlag för att rikta satsningar kring kompetensförsörjning, eller för yrkesutbildning, SYV, trainee/YA



# Kontaktperson statistik



Susanne Zander  
koordinator

[susanne.zander@regeringskansliet.se](mailto:susanne.zander@regeringskansliet.se)

08-405 91 91



DELEGATIONEN FÖR  
**UNGA TILL ARBETE**