



Jämställd etablering

Socialfondsprojekt 2018-2021



EUROPEISKA UNIONEN
Evropská unie



ARBETSFÖRMEDLINGEN
SWEDISH PUBLIC EMPLOYMENT SERVICE

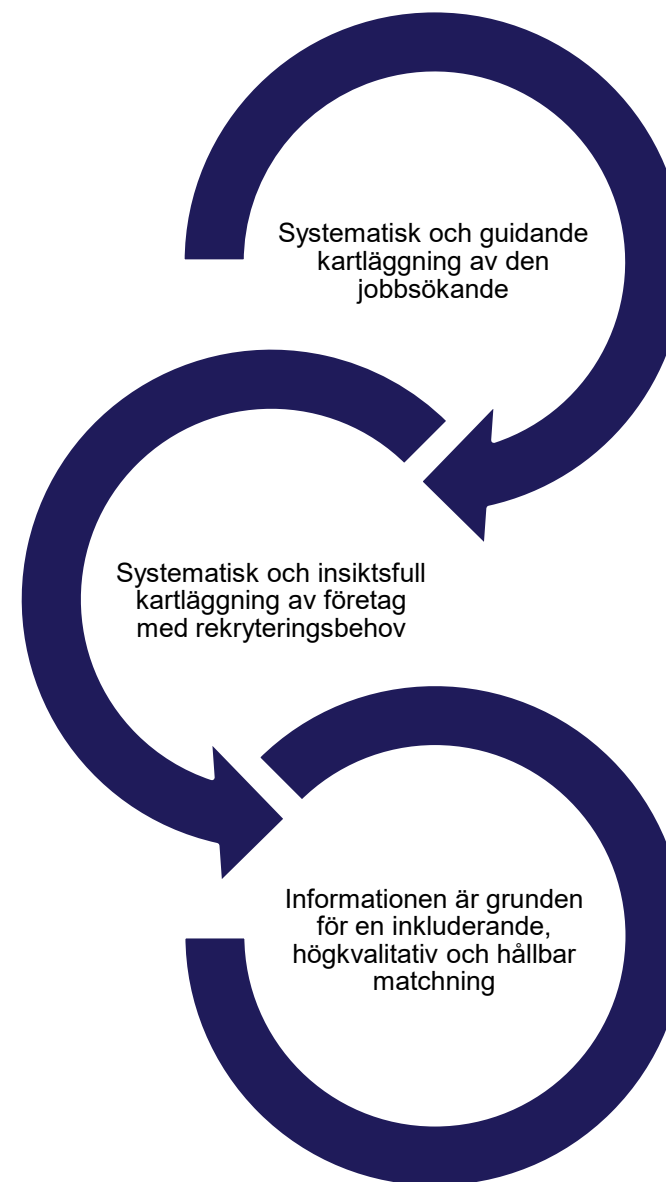
Ett arbetsmarknadsprojekt med fokus på nyanlända - designat som en randomiserad försöksverksamhet

- ESF-projekt 2018-2021 på 16 platser i landet
- Målgrupp nyanlända flyktingar
- Hela målgruppen aktuell för insats.
- Slumpen avgör vem som erbjuds insats och vem som fortsätter med ordinarie stöd
- Matchningsinsatser har erbjudits till över 3 700 nyanlända kvinnor och män
 - 53 procent kvinnor, hälften saknar gymnasieutbildning
 - Står långt från arbete
- 44 procent av de som tagit del av insats är i arbete 18 efter månader



Hur fungerar metoden?

1. Kartläggning av vad sökande vill och kan. Både kompetenser och personliga egenskaper, samt önskade yrken
 2. Kartläggning av arbetsgivare utifrån önskade yrken
 3. Matchning baserat på formell och informell kompetens
- Prioritering av deltagare som står längst från arbete
 - Rehabiliteringsinsatser parallellt vid behov



Formella kunskaper

Språk: Arabiska (med mål)
Engelska (med mål)
Svenska (S)

Utbildning 4-årig utb.
(UHR) Kandidatexamen
Korta vägar Engelsk litteratur
(pedagog) lärande.

Arbetslivserfarenhet:

Lärare i Engelska, Arabiska
(Cirkelledare, vuxna)
Alltreda spelstuga, Idrott businessstuga
Alltreda spelstuga
Praktik 4 mån vialemia
(Cirkelledarassistent)
Körkort:

Informella kunskaper

Datakunskaper:
Office-paketet
Internet-sökning
Sociala medier

Fritidsintressen:

Läsa böcker eng. & svenska
- noveller & romaner
Titta på film - kvalitetsfilmer
Youtube - matlagnings-
klipp
Laga mat - allt möjligt
+ pedagogiska
Verktyg
+ Engelska som
andraspråk
Kan köra bil: Ja,
manuell.

Egenskaper

- 1. Cirkelledare i engelska
- 3. Elevassistent
- 2. Lärarassistent

Önskat arbete

Mål/delmål

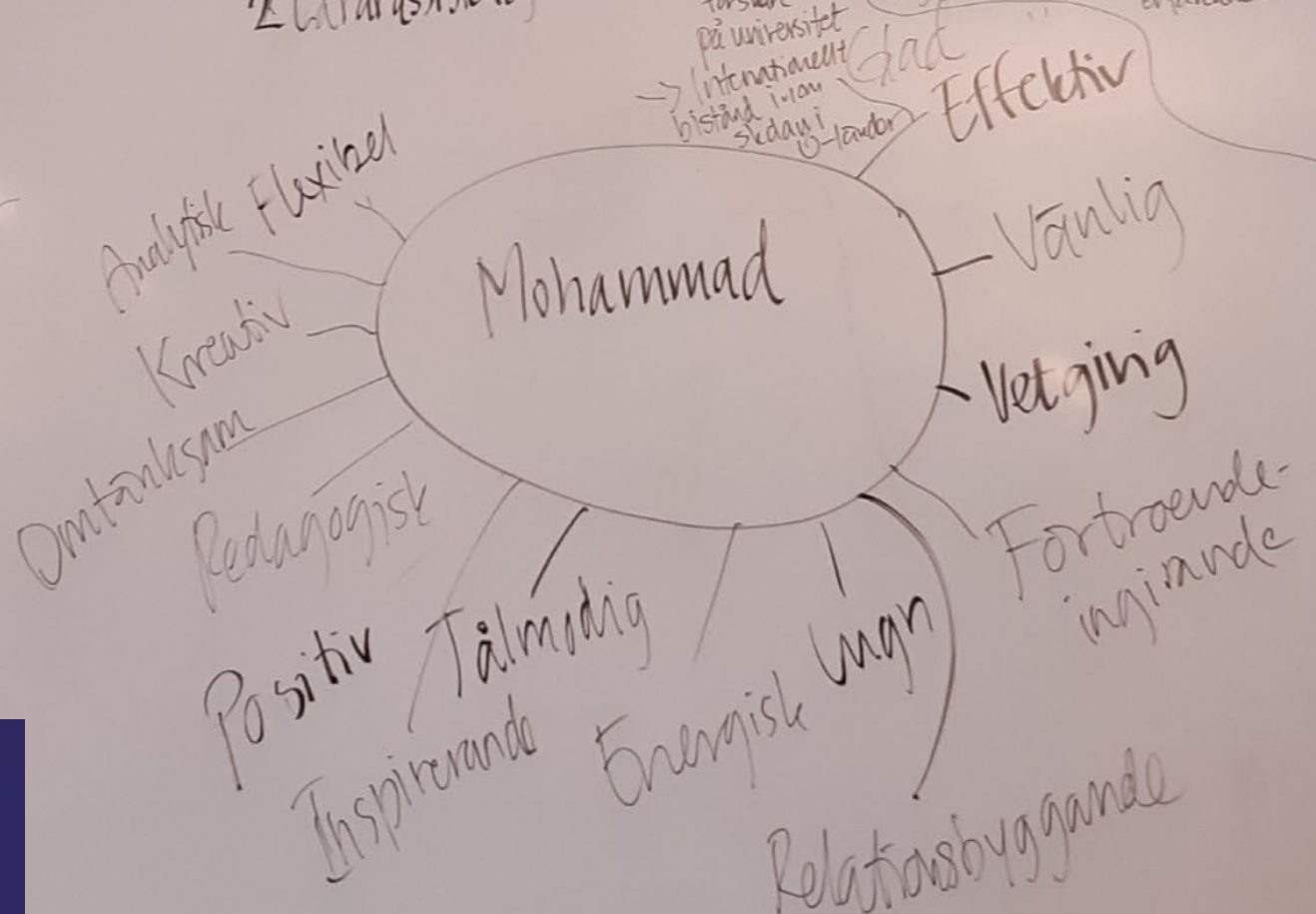
x Master i interkulturell kommunikation
→ Akademisk kamrat som doktorand/forstare på universitet
→ Internationellt bistånd i Iran sedan i 9-år

Nätverk

Familj
Belanta
Tidigare SFI-lära
Kille från lermia & läxhjälp-erfarenheten

Flexibilitet

Mån - fred
06 - 21
Helger (island)
Kritik (om 5)

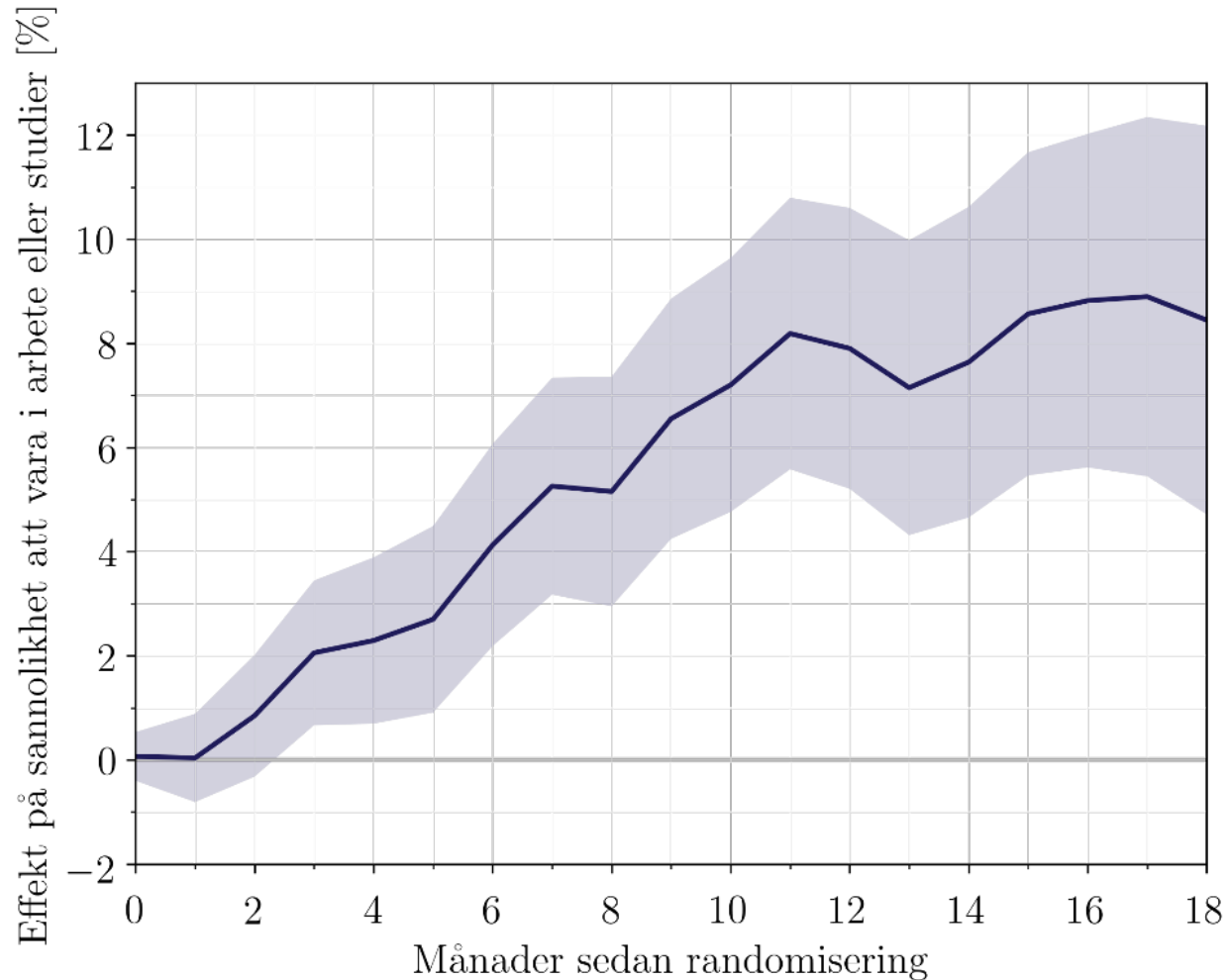


Så här ser kartläggningen av en projektdeltagare ut i första steget

Resultat



Fler arbetssökande har kommit i sysselsättning



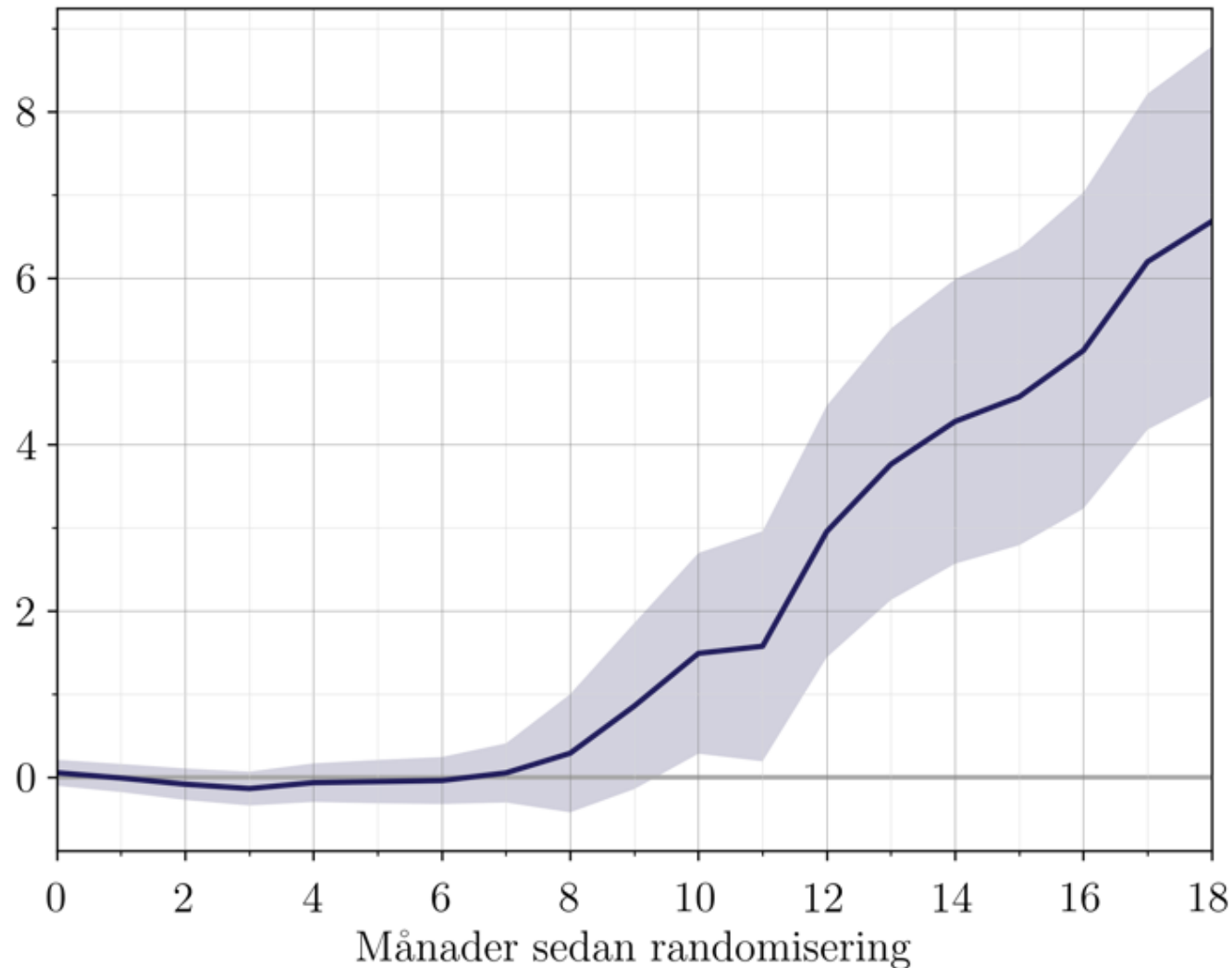
- Forskningsdesignen möjliggör att tolka skillnaderna mellan de som erbjudits insatser och de som – av slump – inte erbjudits insatser som **effekter av projektverksamheten**
- Projektet har efter 1,5 år lett till att 8 procentenheter **fler** är i sysselsättning
- Lika stor effekt för kvinnor och för de som står längre ifrån jobb.
- Drivs helt av subventionerade anställningar: extratjänster, introduktionsjobb och nystartsjobb

Skillnad i andel med anställningsstöd

	Behandlingsgrupp	Kontrollgrupp	Skillnad (effekt)
1. Arbete utan stöd	6,8	7,3	-0,48
2. Arbete med stöd	27,3	17,8	9,5
Nystartsjobb	8,4	7,2	1,21
Introduktionsjobb	6,6	3,1	3,44
Extratjänster	11,9	7,2	4,71
3. Avaktualiserade till studier	6,5	8	-1,48
4. Övriga reguljära studier	2,1	3	-0,96
Arbete eller avaktualiserade till studier (1 + 2 + 3)	40,6	33,1	7,6
Arbete eller alla reguljära studier (1 + 2 + 3 + 4)	42,6	36,1	6,6
Antal individer	3186	2949	6135

- Rimligt resultat då hela målgruppen är berättigade till anställningsstöd
- Samtidigt viktigt att följa längre tid för att se om projektet skapat en mer permanent anknytning till arbetsmarknaden.

Inga tecken på kortvariga anställningar



- Effekt på resultat som varat i över 6 månader.
- Tydligt positiv effekt av projektverksamheten: 6.5 procentenheter *bättre resultat*.
- Matchning utifrån bra underlag kan ge mer varaktiga utfall.

Kostnadseffektiv metod

- Samhällsekonomiska effektivitet
 - Ökad produktion kontra kostnad för att genomföra metoden.
 - Positiva scenarier ger samhällsvinster på lite längre sikt.
 - I det mest pessimistiska scenariot har stort antal personer fått arbetsnära insats och 2/3 av kostnaden återbetalats.
- Vad hade det kostat om deltagarna istället varit i upphandlad matchningstjänst från fristående aktör?
 - Antar lika framgångsrika resultat
 - Samma nivå på kostnader som om resultatet uppnåtts inom KROM
 - Lägre kostnader än om resultatet uppnåtts inom STOM

Det har alltså sammantaget gått bra för projektet!

Många av deltagarna befinner sig **långt från arbetsmarknaden** och uttrycker att de **önskar få stöd** för att kunna komma ut på arbetsmarknaden, och de lyckas också bli **anställda** – inom **kort tid**. Det **ökade resultatet** fås till en **rimlig kostnad**.