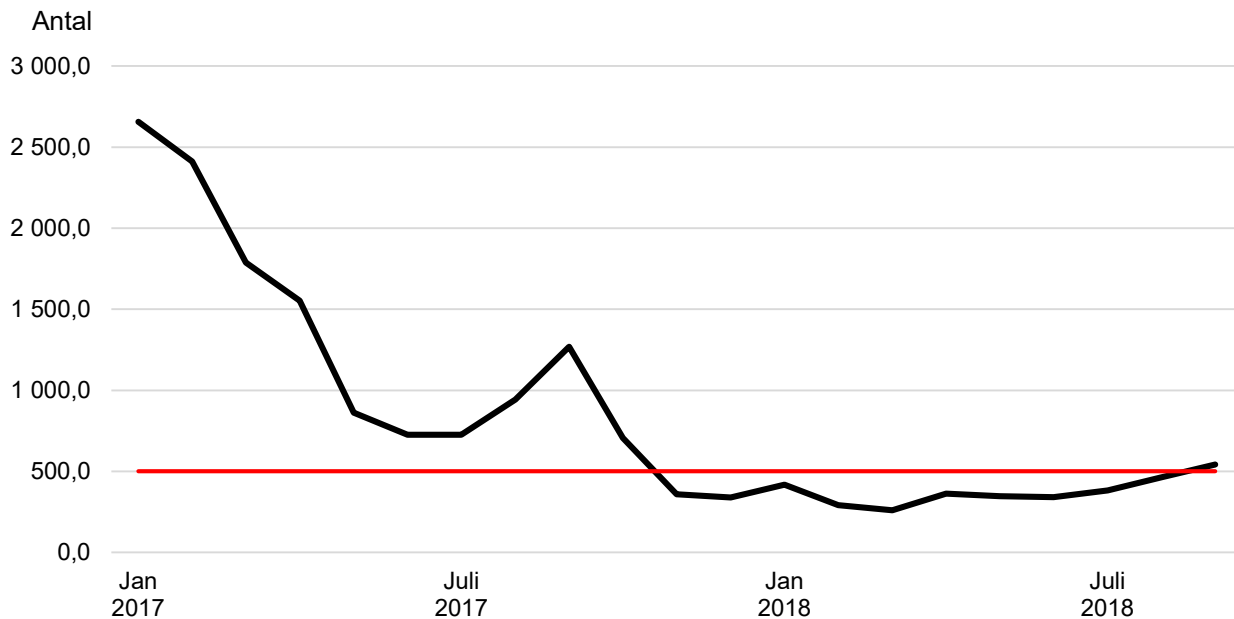


Hur följer Arbetsförmedlingen resultat och effekter?

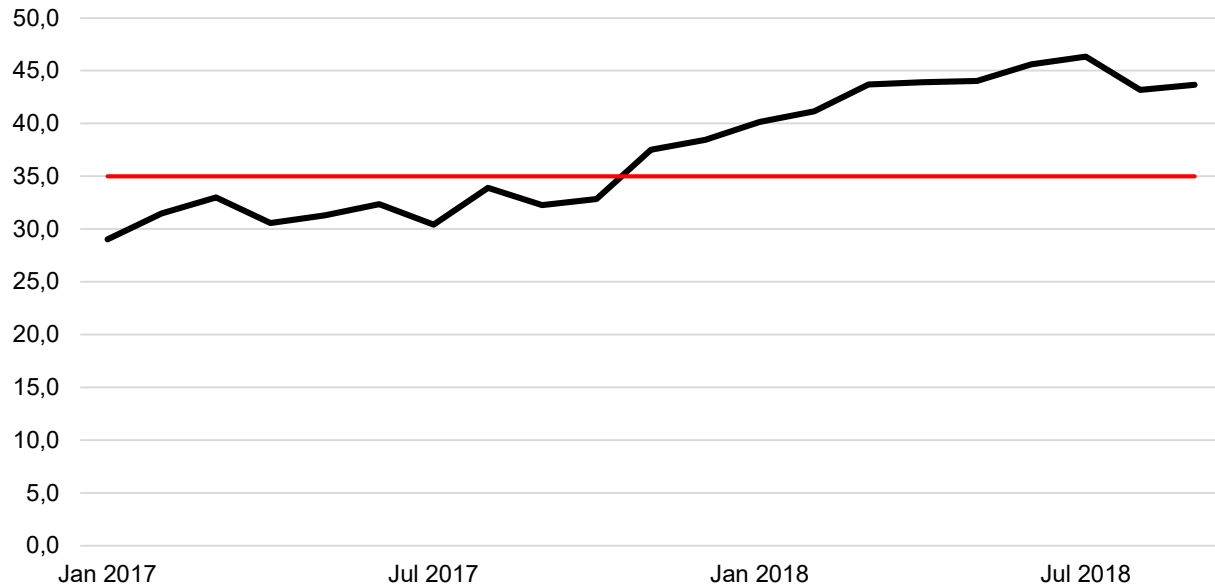
Petra Nilsson och Helena Persson,
Analysavdelningen

Unga utan insats

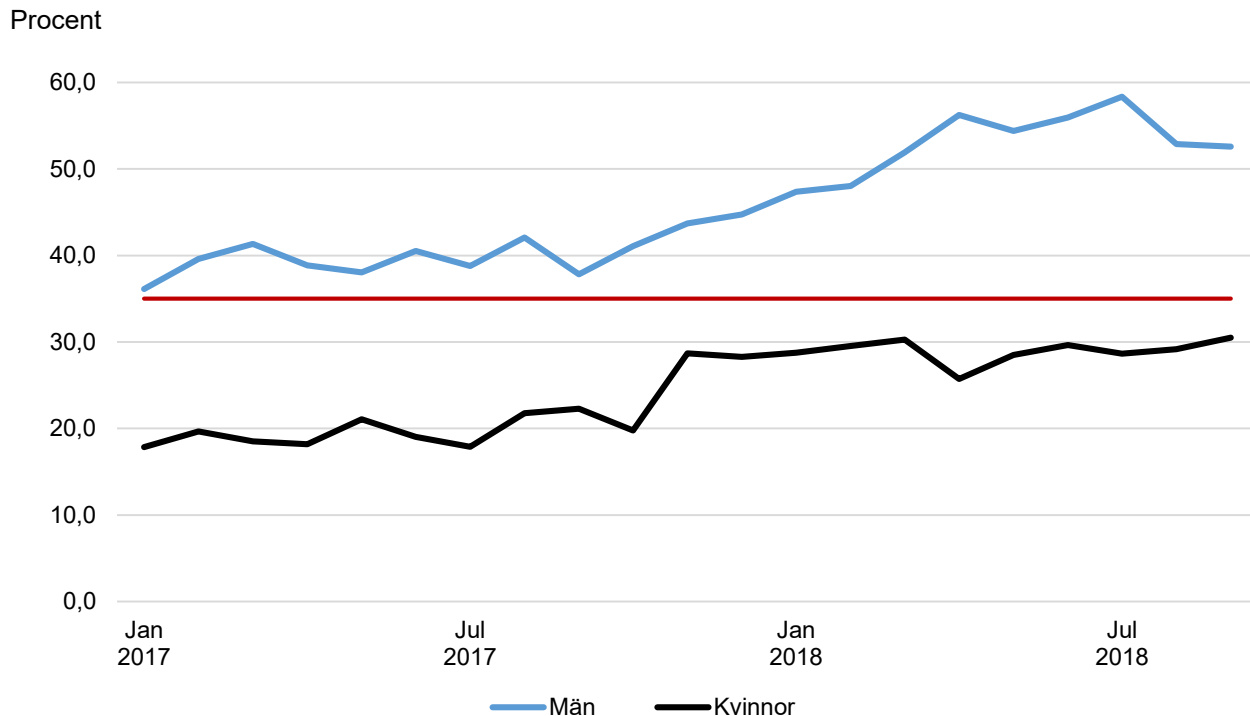


Fler i arbete eller utbildning efter etableringen

Procent



Fler i arbete eller utbildning efter etableringen – kvinnor och män



Jämföra arbetsförmedlingskontorens resultat

Lediga platser

Sökandesammansättning

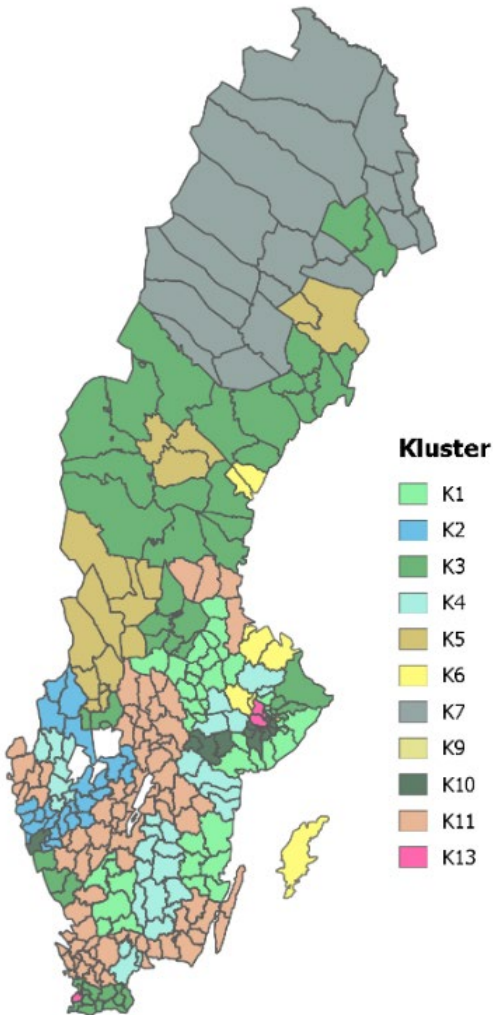
Arbetslöshetsnivå

Andel tjänsteföretag

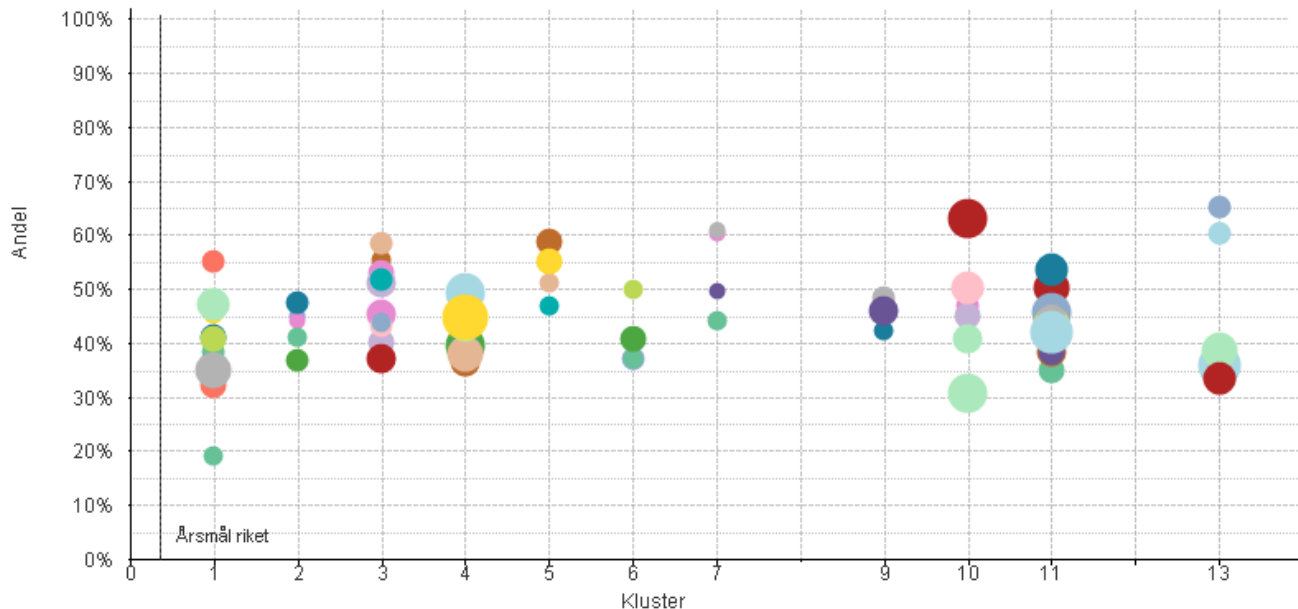
Personaltäthet

Kontorsstorlek

Klusterkarta



Resultat efter etableringen klustervis



Jämställd etablering

Ett ESF-projekt för att öka utrikes födda kvinnors sysselsättning

Treårigt projekt: sommaren 2018 till sommaren 2021

Bygger på fyra metoder:

- 1) Matchning från dag 1
- 2) Supported employment för nyanlända
- 3) Genomlysning
- 4) Förstärkt styrning mot jämställdhet

Ung Framtid

Ett projekt för att minska ungdomsarbetslösheten i kommuner med hög ungdomsarbetslöshet.

Sker genom att förmedlare arbetar mer aktivt mot arbetsgivare och har färre arbetssökande.

Projektet utvärderas i form av ett randomiserat experiment där utfall i form av antalet arbetslöshetsdagar och sannolikheten att få ett arbete eller börja studera analyseras.

Slutrapport planeras publiceras våren 2019.

Progress – tidiga möten

EU-finansierat projekt som genomfördes 2015. Samarbetspartner är IFAU som planerar att publicera en rapport under våren.

Utvärderar vilken effekt tidiga och tätare möten mellan arbetsförmedlare och arbetssökande har för sannolikheten att lämna till ett arbete eller studier.

Utvärderar också om det har betydelse i vilken form mötet sker, genom att jämföra tre mötesformer:

- Individuella möten
- Gruppmöten
- Möten på distans

Även undanträngningseffekter för de arbetssökande som inte får extra möten studeras.